

# DËGJONI DHE PËRJETONI NDRYSHIMIN



SISTEME TUBACIONESH AKUSTIKE TE  
DHERAVE DHE MBETJEVE



# PËRMBAJTJA

<b>PËRFITIME LIDERI NË TREG</b>	4
<b>DËGJONI NDRYSHIMIN - IZOLIMI I ZËRIT LIDER NË TREG</b>	6
<b>PËRJETONI DIFERENCËN - LEHTËSI NË INSTALIM</b>	8
<b>KRIJIMI I VLERËS - CILËSIA DHE BESUESHMËRIA</b>	10
<b>NGRITJE E TEKNOLOGJISË DIXHITALE - BIM TAKON MASTER3PLUS</b>	12
<b>KRIJIMI I VLERËS EKOLOGJIKE - NDËRTIMI I GJELBËR</b>	14

# PËRFITIMET KRYESORE TË TREGUT

**Tubacionet e dherave dhe të mbeturinave janë teknologji thelbësore shërbimi në ndërtesa, por ato mund të jenë të zhurmshme dhe shqetësuese.**

Sistemi ynë modern akustik i tubacioneve të dhe shkarkimit, Master3Plus, është bërë për të përballuar sfidat e sotme të ndërtimit dhe strehimit në aspektin e cilësisë, izolimit të zërit, lehtësisë së instalimit dhe ti shërbejë jetës. Tre shtresa funksionale tubacionesh, materiali i cilësisë së lartë dhe një dizajn i mirëmenduar i produktit japin përfitime konkrete për projektuesit, instaluesit, investitorët si dhe banorët.

## RRETH 200 ARTIKUJ



**IZOLIM LIDER I  
ZËRIT**

**50+**

**VITE  
SHËRBIM  
JETE**



**100% E  
RICKLUESHME**

**INSTALIM I THJESHTE,  
I SHPEJTE DHE I SIGURT**

**DIZAJN I OPTIMIZUAR  
RRJEDHJEJE**

**BESUESHMËRI E  
NGUSHTË**

**RRJEDHJE E QETË**

**MBROJTJE E  
PËRMIRËSUAR UV**

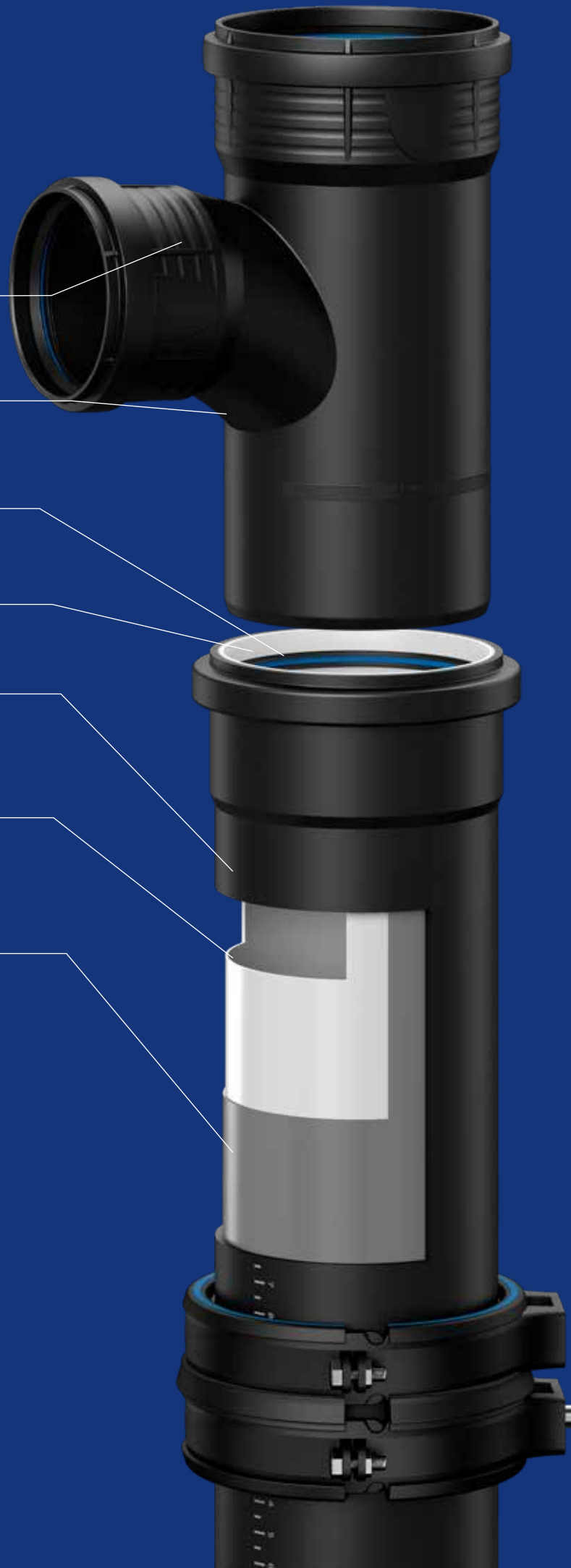
**INSPEKTIM DHE  
MIRËMBAJTJE E THJESHTË**

**IZOLIM I SHKËLQYER I  
ZËRIT; NGURTËSI E LARTË  
DHE FORTËSI**

**+ INSTALIM I SIGURUAR  
MIRË NËN ZERO GRADË**

**+ PËRDORIMI EKONOMIK  
I MATERIALEVE DHE  
REDUKTIMI I MBETJEVE**

**+ I PËRSHTATSHËM PËR  
NJË SËRË ZONASH  
APLIKIMI**



# DËGJOJE DIFERENCËN

## IZOLIMI I TINGULLIT LIDER NË TREG

**Siguroni përmirësimin e cilësisë së përgjithshme të jetës dhe rritini vlerën pronës duke përjashtuar bezdisjen e zhurmës nga dhomat apo apartamentet fqinje me teknologjinë e shërbimit të ndërtimit lider në treg.**

Master3Plus, sistemi ynë premium polypropylene (PP) tubacione dherash dhe mbetjesh, redukton në mënyrë efektive zhurmat e ajrit si dhe ato të mbartura nga struktura. Kjo është testuar nga Instituti Fraunhofer në Gjermani. Në fakt, rezultatet tregojnë se Master3Plus është një nga sistemet më të qeta të tubacioneve të dherave dhe mbetjeve në dispozicion në tregun evropian.

### VETITË AKUSTIKE TË OPTIMIZUARA

Kur zgjedhim një sistem akustik tubacioni të dherave dhe mbetjeve, ne rekomandojmë fuqimisht marrjen në konsideratë të vetive absorbuese të zërit të sistemit të plotë të tubacionit, dizajnin e tij hidraulik si dhe pengesat e duhura të zërit (fiksimi).

Tingulli prodhohet nëpërmjet vibrimeve që udhëtojnë si valë qoftë nga ajri, qoftë nga lënda. Në akustikën e ndërtimit, këto quhen tinguj të ajrit dhe të strukturës. Ndërsa izolimi i mirë i tubave dhe mureve do të minimizojë transmetimin e zhurmës brenda një hapësire, progresioni i zërit të mbartur nga struktura është më e vështirë për t'u përmbajtur pasi ajo është transferuar mbi muret dhe strukturat e ndërtimit në hapësirat ngjitur.

Master3Plus minimizon me sukses zhvillimin dhe përhapjen e zhurmës së ajrit dhe strukturës dhe kualifikohet si një nga sistemet më të qeta të tubacionit të dherave dhe mbetjeve në tregun evropian.

### TESTE TË STANDARDIZUARA PËR KRAHASIM

Që ju t'i merrni seriozisht pretendimet tona, të siguroni krahasimin, dhe që ne të përmirësojmë më tej cilësinë akustike të sistemit tonë, ne e nënshtrojmë Master3Plus në teste akustike të palëve të treta të standardizuara përveç testeve të rrepta laboratorike brenda shtëpisë.

Të kryera në institutin e pavarur të testimit Fraunhofer në Shtutgart të Gjermanisë, testet akustike në Master3Plus kryhen duke iu referuar EN 14366 dhe me pinca të ndryshme lidhëse në përputhje me DIN 4109 dhe VDI 4100.

Sistemet Master3Plus të tubacioneve të dhe kanalizimit të PIPELIFE tejkalojnë kërkesat për izolimin e shëndoshë të pajisjeve teknike në ndërtesa dhe mbajnë nivelin e zërit të instalimit sipas VDI 4100 nën 10 dB(A).

### **i** SA QETË JANË 10 DECIBEL?

Një person në një dhomë ose apartament ngjitur do të perceptojë ujin që rrjedh me katër litra në sekondë (p.sh. shpëlarja e tualetit) aq të qetë sa frymëmarrja.







# PËRJETONI NDRYSHIMIN

## LEHTËSIA E INSTALIMIT

Besueshmëria, jetëgjatësia dhe cilësia e sistemeve të tubacionit të dherave dhe mbetjeve varen po aq nga cilësia e instalimit të tyre, sesa nga vetitë e produktit.

Bazuar në njohuritë tona dhe në feedback-un dhe kërkesat e hidraulikëve dhe instaluesve ne përmirësojmë vazhdimisht dizajnin e produkteve tona duke e bërë instalimin e Master3Plus sa më të lehtë dhe të sigurt.



## BASHKIM I E SHPEJTË, E SIGURT DHE FLEKSIBËL

**Minimizoni përpjekjet fizike dhe kryeni punën më shpejt.** Profili i rondeleve të zhvilluara posaçërisht lehtësojnë montimin në mënyrë të konsiderueshme.

**Mbështetuni në bashkimin e tubave të sigurt.** Rondelet Master3Plus janë projektuar për të parandaluar aksidente të jashtme ose zhvendosje.

**Me unazën tonë të lidhjes për instalimin pa gabime,** ju keni gjithmonë të drejtë dhe lidhjet janë të ngushta.

## NJOHUR PËR LIDHJE TË PËRSOSURA

Duke u mbështetur në **forcimin e brinjëve** Të pozicionuar në një kënd 60°, ju do të dini gjithashtu nëse i keni pajisjet të

Një **shenjë e thellësisë së futjes** në çdo pajisje Master3Plus ju ndihmon të dalloni menjëherë nëse produktet janë lidhur siç duhet.



## INSTALIM PAVARËSISHT KUSHTEVE INTENSIVE

Falë lëndëve të para të zgjedhura me kujdes dhe dizajnit të saj të fortë, Master3Plus mburret me rezistencën me impakt të lartë për **trajtimin pa shqetësim dhe manipulimin në vend.**

**Temperaturat shumë nën 0 gradë nuk janë arsye për të shtyrë instalimin,** të paktën jo për Master3Plus. Rezistenca e jashtëzakonshme e ndikimit të produkteve testohet në EN 1451 në -10°C.



# KRIJO VLERËN

## CILËSIA DHE BESUESHMËRIA

Nga themeli në çati, ju ndërtoni vlerë të qëndrueshme për investitorët, pronarët e shtëpive dhe banorët duke zgjedhur me kujdes materialet e ndërtimit që janë të besueshme, afatgjata dhe kërkojnë sa më pak mirëmbajtje të mundshme.

Si prodhues, ne bëjmë të njëjtën gjë për ju. Të gjitha produktet që merrni nga ne janë bërë nga materiale me burim të kujdesshëm dhe të prodhuara me teknologjinë moderne të projektimit dhe prodhimit për të zgjatur të paktën 50 vjet me mirëmbajtje minimale.

**+** 50+ VJET SHËRBIM JETE

**+** UNAZA E LARTË DHE NGURTËSIA GJATËSORE

**+** EAN I KODUAR PËR MENAXHIMIN E SHPEJTË TË INVENTARIT

**+** MIRËMBAJTJE MINIMALE



### PËRZGJEDHJA E LËNDËVE TË PARA

Sistemet tona master3Plus të tubacionit të tokës dhe mbeturinave janë bërë nga mineral pa halogjen i përforcuar me polipropolen kopolimer. Ato janë projektuar për t'u bërë ballë sfidave të hasura në projektet e sotme të ndërtimit rezidencial, tregtar dhe industrial.

# PRONAT NË NJË VËSHTRIM

## Materiali:

Pipe: PP-CO/PP-MV/PP-CO;

E përshtatshme: PP-CO-MV; Gasket: EPDM

## Standardet e fabrikës:

Pajisje dhe tuba të testuar në EN 1451

## Distanca e diametrit:

32 - 160 mm

## Gjatësitë e tubave:

DN/OD 32-50: 0.15, 0.25, 0.50, 1.0, 1.5, 2.0 metra;

DN/OD 75-160: 0.15, 0.25, 0.50, 1.0, 1.5, 2.0, 2.65 metra.

## Dizajni i përshtatshëm:

Socket-spigot dhe all-socket

## Klasifikimi i zjarrit:

B2 sipas DIN 4102

## Rezistenca e temperaturës:

Ngarkesa e vazhdueshme 60°C, max. 95°C

## Rezistenca kimike:

Acidet dhe alkalinitë që variojnë nga pH 2 deri në pH 12



## ZONAT E APLIKIMIT

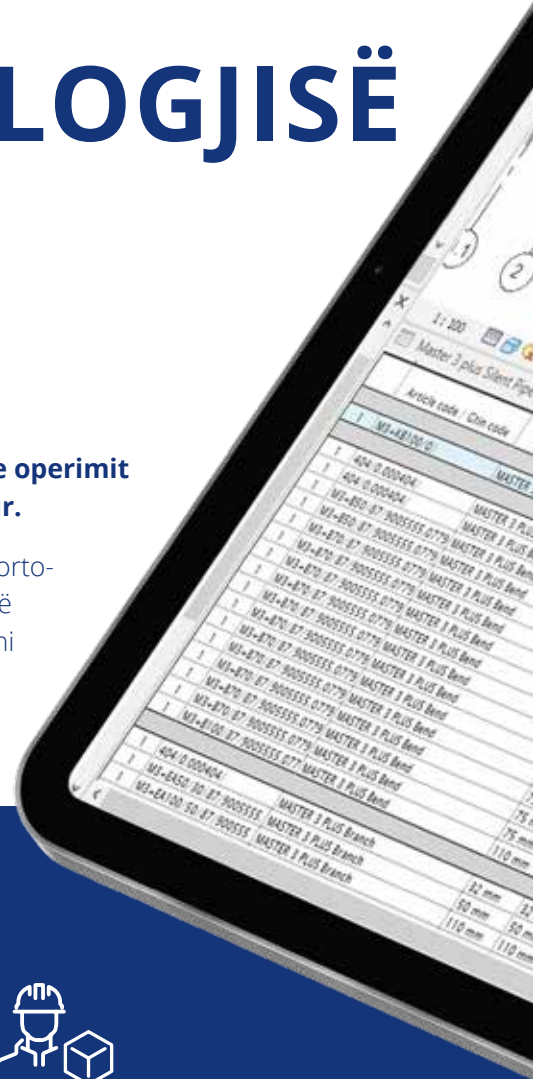
- + Sistemi vendas dhe industrial i tokës dhe mbeturinave
- + Anësoret e ndërtesave nëntokësore që lidhen me sistemin e kanalizimeve rrugore ( $\geq 75$  DN/OD)
- + Sistemet e ventilimit
- + Sistemi qendror i vakumit
- + Aplikime në përputhje me EN 1451-1

# NGRITJE E TEKNOLOGJISË DIGJITALE

## BIM TAKOHET MASTER3PLUS

**Vizioni juaj është të përmirësoni proceset e projektimit, ndërtimit dhe operimit të ndërtimit nëpërmjet digjitalizimit? Ne jemi këtu për t'ju mbështetur.**

Shfrytëzoni plotësisht avantazhet e Building Information Modeling (BIM) me portofolet tona gjithëpërfshirëse BIM. Ne ofrojmë shërbime të plota të projektimit të sistemit dixhital bazuar në planimetrinë tuaj dixhitale. Nëse preferoni ta merrni dizajnin në duart tuaja, thjesht shkarko bibliotekën tone Master3Plus për zbatim të shpejtë, të saktë dhe efikas.



### SHËRBIMI I PLOTË I DIZAJNIT PËR MASTER3PLUS

- + E përditësuar vazhdimisht, biblioteka gjithëpërfshirëse BIM
- + No plugins needed – our BIM libraries are available for Autodesk Revit, MagiCAD Cloud, Trimble MEPcontent, Trimble 3D Warehouse, and other leading design software.
- + Prodhoni simulime virtuale të sakta
- + Kryeni shpejt, llogari të sakta, gjithashtu dhe për dizajne jokonvencionale
- + Zbulimi i konfliktit të çastit



### PËR PRONARËT DHE OPERATORËT

- + Transparenca e të dhënave të furnizuesit dhe produktit
- + Vlerësimi më i saktë i ndërtesës
- + Koordinimi i punimeve të nevojshme të shërbimit dhe rinovimit të tenancës kryesore
- + Pronocimi i kostove të mirëmbajtjes dhe rinovimit



### PËR INSTALUESIT

- + Specifikimet e sakta të produktit dhe llogaritjet
- + Listat e sakta të porosive të produktit
- + Vlerësime të optimizuara të kostos dhe buxhetim
- + Planifikimi dhe bashkëpunimi më i lehtë
- + Zbatimi më i shpejtë i projektit





LE T'JU SIGUROJMË ME NJË DIZAJN  
TË PLOTË DIXHITAL OSE SHKARKO  
BIBLIOTEKËN TONË





---

**CREATE  
ECOLOGICAL  
VALUE**



# NDËRTESA E GJELBËR

**Ndërsa eko-vlerësimi i ndërtesave është ende shumë i përqëndruar në emetimet dhe efektshmërinë e energjisë gjatë funksionimit, standardet dhe specifikimet evropiane të mjedisit janë pak nga pak të shtrënguara duke marrë në konsideratë ndikimet mjedisore nga ndërtimi në shkatërrim.**

Ne ju ndihmojmë të plotësoni kërkesën në rritje për ndërtesa të qëndrueshme dhe ndërtime më të gjelbra. Është qëllimi ynë të optimizojmë efikasitetin e energjisë dhe burimeve, duke rritur jetën e shërbimit të produkteve tona dhe duke siguruar që ato mund të riciklohen ose të ripërdoren në fund të ciklit të tyre të jetës.

## ZGJEDHJE EKOLOGJIKE ME EPDS

Deklaratat e produkteve mjedisore përmbajnë të dhëna të verifikuara nga palë të treta të standartizuara në lidhje me ndikimet ambientale të produkteve në të gjithë ciklin e tyre të jetës. PIPELIFE ka filluar të punojë në digjitalizimin e EPD-ve në mënyrë që të krahasoni më lehtë ndikimin mjedisor të produkteve nga furnizues të ndryshëm.

## EFIÇIENCA E ENERGJISË

Qarqe ftohëse të mbyllura, ripërdorim i prodhimit jashtë nxehtësisë, dhe burimet e energjisë së ripërtëritshme për të ngrohur ndërtesat e zyrave dhe për të ngarkuar një numër në rritje të automjeteve elektrike në magazinat tona dhe qendrat e distribuimit reduktojnë në mënyrë efektive konsumin e energjisë dhe emetimet.

## BIODIVERSITETI

Kontributi ynë në ruajtjen e natyrës nuk ndalet me reduktimin e emetimeve të CO<sub>2</sub>, mbeturinave apo në Duke krekosur përdorimin e materialeve të ricikluara. Si pjesë e World of Wienerberger, PIPELIFE po punon drejt objektivave të vetë-imponuara të grupit për qeverisjen mjedisore, sociale dhe të korporatave. Në këtë mënyrë, masat biodiversi-ty zbatohen në të gjitha bimët tona Për të përmirësuar florën dhe faunën në vendet tona të prodhimit . Ne duam të maksimizojmë sipërfaqet e gjelbra në formën e çatave dhe fasadave të gjelbra, të mbjellim pemë shtesë dhe në përgjithësi të krijojmë një habitat të cilësisë së lartë për speciet vendase.

## ZVOGËLONI – RIPËRDORNI – RICIKLONI

Asortimenti Master3Plus është 100% i ricikluar. Dizajnet tona të djepit në djep sigurojnë që tubat dhe pajisjet mund të riprodhohen në produkte të reja të siguruar nga cilësia, duke i mbajtur mbeturinat në minimum.

## DREJT NDËRTIMIT ZERO TË MBETJEVE

Për të kursyer në kohë dhe material dhe për të minimizuar skrap në vend, ju mund të zgjidhni pajisje Master3Plus me një dizajn “të gjitha në një”.

Zgjidhjet “prefab” janë shpëtues të vërtetë kohe dhe materiali, veçanërisht në projektet e zhvillimit të ndërtesave në shkallë të gjerë . Me sistemet e tokës dhe tubacioneve të mbeturinave Master3Plus të ndërtuara jashtë vendit në vend mund të kompletohen në mënyrë të rregullt me pothuajse zero mbeturina. Kontakto me partnerin tënd lokal Pipelife për të gjetur nëse “prefab” është një opsion për ju.

## MATJA DHE PËRMIRËSIMI I EFIKASITETIT

Ne vendosim teknologjitë e industrisë 4.0 për të matur dhe reduktuar energjinë, konsumin e lëndës së parë dhe emetimet e lidhura me CO<sub>2</sub> duke përmirësuar proceset tona të prodhimit. Sistemet e menaxhimit të cilësisë dhe matjeve ambientale zbatohen në të gjitha vendet e prodhimit PIPELIFE që përmbushin standardet kombëtare si dhe ndërkombëtare si ISO 9001 (Sistemi i Menaxhimit të Cilësisë) dhe si standardet ISO 14001 (Sistemi i Menaxhimit të Mjedisit).



Përmbajtja dhe informacioni që përmban kjo broshurë janë të destinuara vetëm për qëllime të përgjithshme marketingu dhe nuk duhet të mbështeten nga asnjë person si i plotë apo i saktë. Në veçanti, kjo broshurë nuk mund të zëvendësojë këshillat e duhura të ekspertëve mbi karakteristikat e produkteve, përdorimin e tyre, përshtatshmërinë për çdo qëllim të synuar, apo metodën e duhur të përpunimit. Të gjitha kontributet dhe ilustrimet në këtë broshurë janë subjekt i të drejtës së autorit. Përveç nëse thuhet në mënyrë eksplicite, përsëritja e përmbajtjes nuk lejohet. Përdorimi i fotokopjeve nga kjo broshurë është vetëm për përdorim privat dhe jo-tregtar. Çdo dyfishim apo shpërndarje për qëllime profesionale është rreptësisht i ndaluar. Mospërgjegjësia: PIPELIFE e ka vendosur këtë broshurë në të mirë të njohurive të saj. PIPELIFE nuk mund të pranojë asnjë përgjegjësi të pësuar ose të shkaktuar nga ndonjë person që rezulton nga ose në lidhje me ndonjë mbështetje në përmbajtjen e ose në informacionin që përmban kjo broshurë. Ky kufizim vlen për të gjitha humbjet apo dëmet e çdo lloji, duke përfshirë, por pa u kufizuar në dëmet direkte ose indirekte, dëmet për pasojë ose ndëshkuese, shpenzimet e frustruara, fitimin e humbur ose humbjen e biznesit.