

RADOPRESS

pipelife.bg

ДИЗАЙН И СПЕЦИФИКАЦИИ



ГЪВКАВИ ТРЪБОПРОВОДНИ СИСТЕМИ ЗА
ВОДОСНАБДИТЕЛНИ И ОТОПЛИТЕЛНИ ИНСТАЛАЦИИ

PIPELIFE 
always part of your life

СЪДЪРЖАНИЕ

ЗОНА НА ПРИЛОЖЕНИЕ	4
ПЛАНИРАНЕ	6
ЗАГУБИ НА НАЛЯГАНЕ	7
ФИКСИРАНЕ	12
УДЪЛЖАВАНЕ НА RADOPRESS ТРЪБИ	13
КОМПЕНСАЦИЯ ЗА УДЪЛЖАВАНЕ	14
ВОДОСНАБДЯВАНЕ	16
ОТОПЛИТЕЛНА ИНСТАЛАЦИЯ	20
RADOPRESS ТРЪБИ	22
RADOPRESS ФИТИНГИ	24

ЗОНИ НА ПРИЛОЖЕНИЕ

PIPELIFE RadoPress са изпитвани и одобрени съгласно международно **приложимия стандарт EN ISO 21003**, както и местните норми.

RadoPress отговаря на изискванията на **класове на приложение 2 и 5 съгласно ISO 21003-1**.

ИНСТАЛАЦИЯ ЗА ПИТЕЙНА ВОДА



ПОСЛЕДОВАТЕЛНА ИНСТАЛАЦИЯ

При последователна инсталация, захранването с вода на крановете се осъществява през RadoPress U-Тар коляно, през което водата да премине към следващия кран, което води до пълен водообмен на хоризонталната водопроводна инсталация, когато се използва последния кран. Поради това, се препоръчва това, което се ползва най-често (напр. тоалетно казанче или мивка), да бъде разположено в края на реда.



ЦИРКУЛАЦИОННА ИНСТАЛАЦИЯ

При циркуляционната инсталация точките на крановете са свързани подобно на тези при последователна инсталация, но се различават по това, че има допълнително свързване с началото на отклонението. Това гарантира, че обмена на вода е хигиеничен, независимо от точката на крана, от която се взима водата. Монтажът е по-лесен, тъй като водоподаването за крана се доставя от двете страни. За свързващите линии водопроводчиците могат да използват един размер навсякъде.



Т-ИНСТАЛАЦИЯ

При Т-образната инсталация всички консуматори са отделно свързани към захранващите линии чрез Т-образни съединения. Инсталацията обикновено започва с голям размер на тръбата, която постепенно намалява по размер до крайния консуматор. Т-образните инсталации обаче рискуват да натрупат застояла вода в свързващите тръби на консуматорите, които се използват по-рядко — като по този начин увеличават шанса за зараждане на микроби. Ето защо, Т-образните инсталации трябва да се монтират само на места, където ще се ползват редовно.

ЦИРКУЛАЦИОННИ СИСТЕМИ

В системи за снабдяване с гореща вода, където горещата вода се доставя постоянно и директно до консуматора, циркулацията на гореща вода трябва да се поддържа непрекъснато. При определяне на диаметрите на тръбите в циркулационните системи трябва да се следва DIN 1988-300. За да се избегнат рискове за здравето, трябва да се спазват и граничните условия, посочени в Работен лист 551 на DVGW.

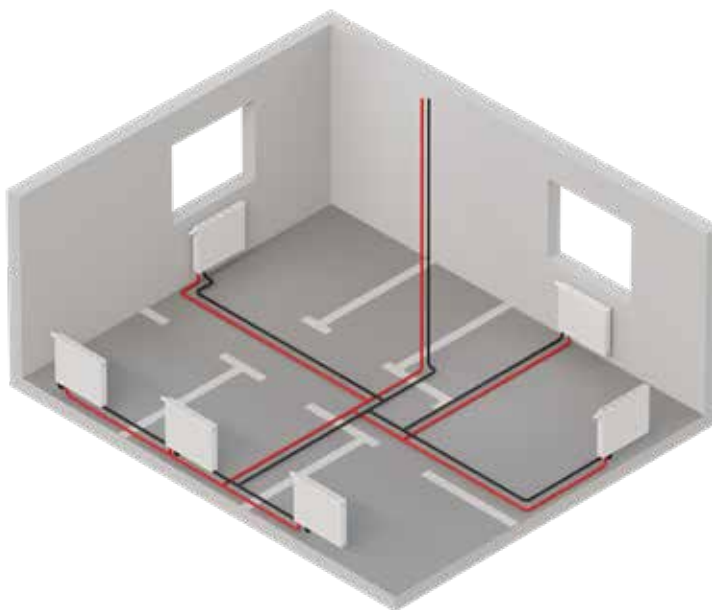
В разпределителната система за гореща вода, тя трябва да може да напуска бойлера при температура най-малко 60°C, но да се връща обратно в нагревателя, без да губи повече от 5°C. Едновременно с това, във всички циркулационни линии трябва да тече достатъчен обем топла вода. Работните листове на DVGW предлагат оптимална температура на водата от поне 57°C в края на всяка връщаща линия.

Необходимите обемни потоци са определени в съответствие с DIN 1988-300, като се използва метода на диференцирано проектиране. Докато максималният дебит е 1 m/s, DIN 1988-300 препоръчва среден дебит между 0,2-0,5 m/s. Опростеният метод за проектиране, описан в DIN EN 806-3, може да се използва за изчисления по отношение на тръбите за студена и топла вода в сгради с до шест апартамента, които нямат циркулационни линии.

ОТОПЛИТЕЛНА ИНСТАЛАЦИЯ

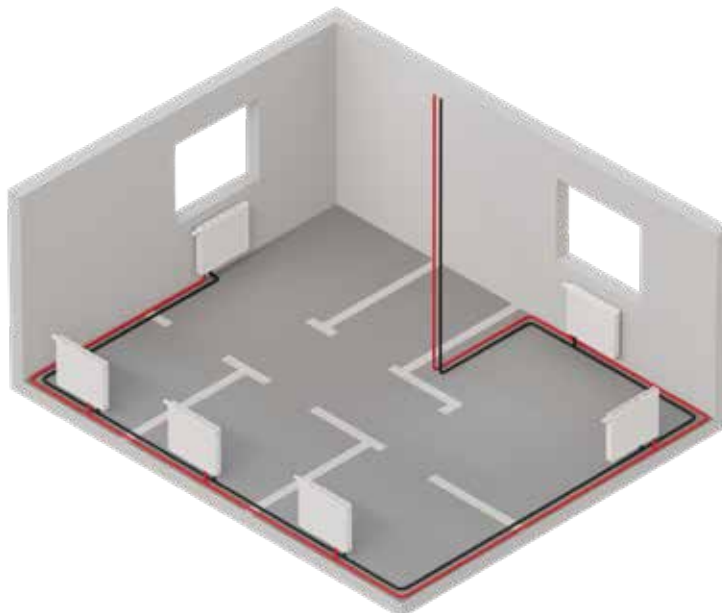
РАЗПРЕДЕЛИТЕЛНА СИСТЕМА С ДВЕ ТРЪБИ

Двутръбната система, монтирана като класическа разпределителна система с Т-образни съединения, позволява широка гама от оформления и конфигурации. Разположението на линията за свързване на радиаторите започва и завършва на щранга.



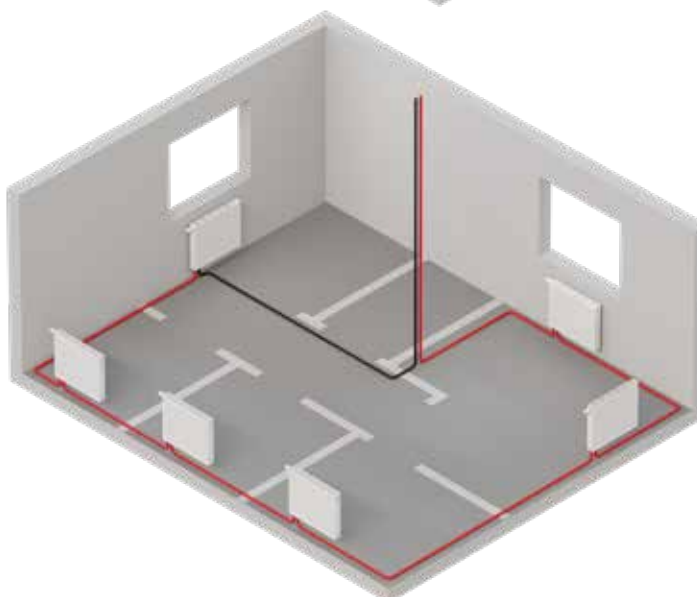
ЦИРКУЛАЦИОННА СИСТЕМА С ДВЕ ТРЪБИ

Когато двутръбната система е конфигурирана като циркуляционна линия, тръбопроводът за свързване на радиаторите към щранга започва и завършва в щранга.



СИСТЕМА С ЕДНА ТРЪБА

При еднотръбна система, тръбопровода, който свързва радиаторите, започва и завършва при щранга.



ПРЕЧИСТЕНА ВОДА

Ако качеството на питейната вода се промени чрез обработка, водата се нарича пречистена вода. Освен в системите за питейна вода, пречистената вода се използва в отоплителни системи и за промишлени и бизнес приложения.

Забележка: Пречистената вода може да увреди тръбопроводите.

ОБЕЗСОЛЯВАНЕ

Месинговите фитинги RadoPress не трябва да се използват с изцяло или частично обезсолена вода или вода за осмоза.

Забележка:

Обезсоляване/деминерализация = Премахване на естествено срещащи се соли във водата.

Омекотяване = Процесът на заместване на калциеви и магнезиеви йони с натриеви йони.

ОМЕКОТЯВАНЕ

Процесът на омекотяване на водата кара питейната вода да има различен химичен състав, като по този начин променя корозивността на питейната вода.

В зависимост от концентрацията на хлорид, меката вода може да доведе до селективна корозия (обезцинкване) на месинговите фитинги. Това може да се случи и под препоръчителната минимална твърдост на водата от 1,5 mmol/l (8,4°dH).

ДЕЗИНФЕКЦИЯ НА ТРЪБНАТА СИСТЕМА

Следвайте части 1 – 5 от „Технически правила EN806 за битови инсталации за питейна вода“, за да сведете до минимум риска от заразяване на системата за питейна вода с бактерии Legionella. Ако се случи заразяване, трябва да се спазват националните указания за дезинфекция на системата. Примери за национални насоки включват серията DVGW W290/W291/W551 и ÖNORM B 5019.

Процедурните мерки за намаляване на микроорганизмите включват:

- Термична дезинфекция
- Химическа дезинфекция
- УВ дезинфекция

Забележка: Винаги предпочитайте термичната дезинфекция пред химическата.

ВОДА ЗА ОТОПЛЕНИЕ

Отоплителните системи трябва да се пълнят с вода в съответствие с приложимите норми (напр. ÖNORM H5195-1, VDI2035).

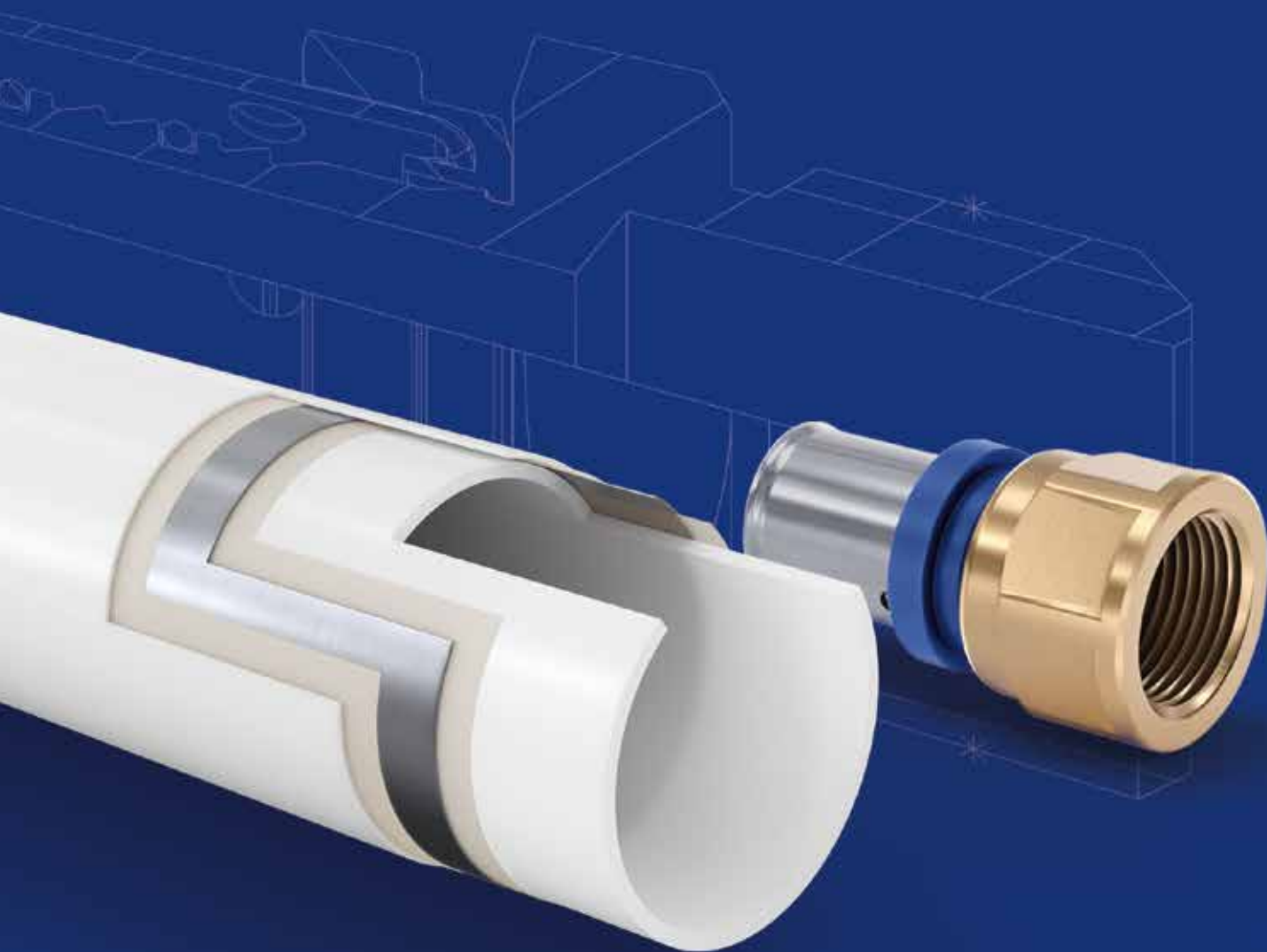
Системата трябва да бъде адекватно изплакната преди пълнене.

PIPELIFE RadoPress може да се използва само в затворени системи за отопление.

Използването на инхибитори в нагряването на вода не може да бъде одобрено масово; трябва да се разглежда за всеки отделен случай.

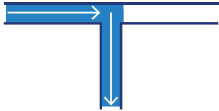


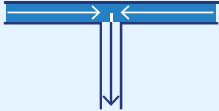



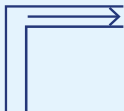
Вижте монтажните брошури за повече информация.

ПЛАНИРАНЕ



ЗАГУБИ НА НАЛЯГАНЕ

RADOPRESS ФИТИНГИ

Компонент		DIM 16	DIM 20	DIM 26	DIM 32	DIM 40	DIM 50
	Т-КОНЕКТОР ЗА РАЗДЕЛЯНЕ НА ПОТОКА	9.8	7.6	5.5	3.4	2.8	2.2
	Т-КОНЕКТОР	5.4	4.2	3.1	2.6	2.1	1.6
	Т-КОНЕКТОР	12.2	8.5	6.8	5.1	3.4	2.8
	Т-КОНЕКТОР	12.2	8.5	6.8	5.1	3.4	2.8
	90° КОЛЯНО	8.7	6.3	4.5	2.9	1.3	1.3
	ОГЪВАНЕ НА ТРЪБАТА	1.3	0.9	0.7	0.4	0.2	-
	РЕДУКЦИЯ	8.3	6.3	5.1	2.8	1.6	1.3
	СТЕНЕН ПРЕХОД	5.5	5.4	-	-	-	-

RADOPRESS ТРЪБИ

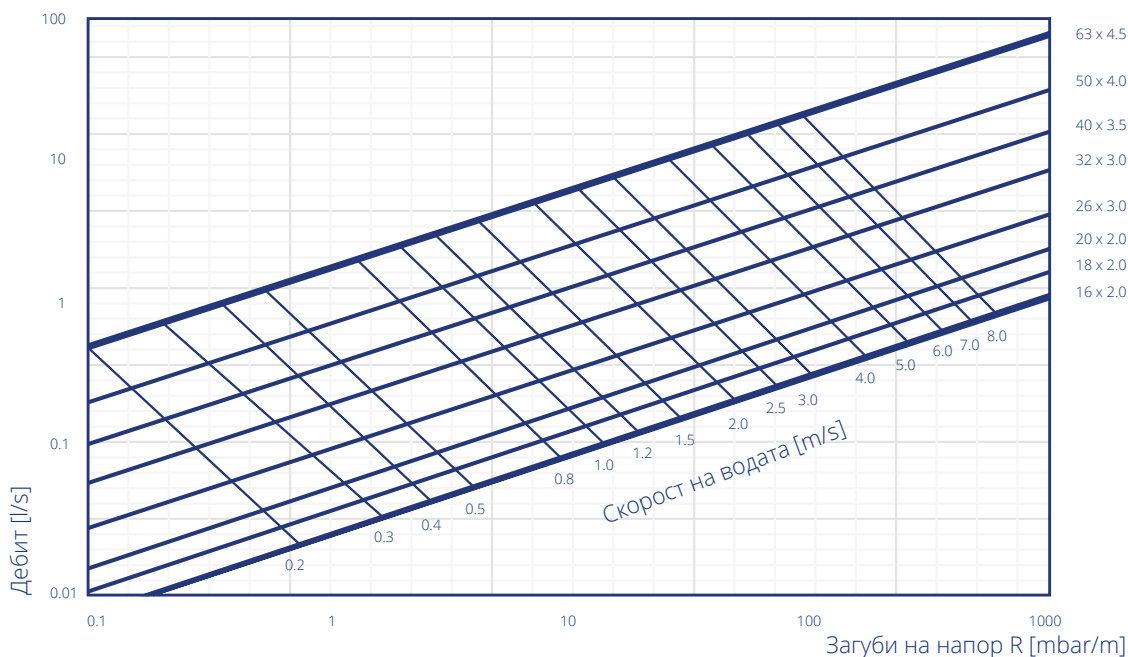
При проектирането на инсталациите, трябва да се вземат предвид загубите на налягане при използваните модули по отношение на потока. Намерете стойностите на загубите на напор за многослойните тръби RadoPress в диаграмата по-долу.

Основата на спецификацията на загубите на напор идва от дефиницията на масовия дебит:

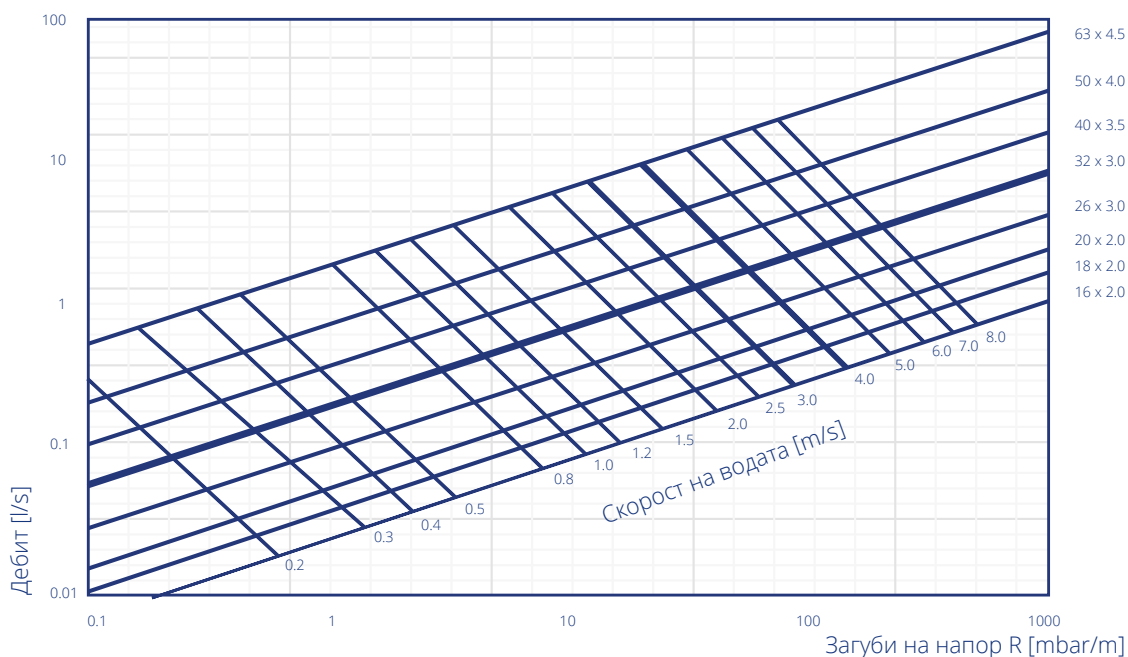
Където Q = мощност на нагревателното тяло във ватове,
 Δθ = температурна разлика в келвини.

$$m = \frac{Q}{1.163 \Delta \theta} \text{ [kg / h]}$$

Графика на загубите на напор при температура на водата 10°C



Графика на загубите на напор при температура на водата 60°C



ОБОБОЩЕНИЕ НА ЗАГУБИТЕ НА НАПОР (R) В RADOPRESS ТРЪБИ ЗА ОТОПЛИТЕЛНИ ИНСТАЛАЦИИ

Изисквана мощност (W)				Масов дебит m	Загуби на напор в тръба от триене R (mbar/m)											
Температурен градиент					16 x 2 mm			20 x 2 mm			26 x 3 mm			32 x 3 mm		
20 K	15 K	10 K	5 K	kg/h	m/s	mbar/m	Pa/m	m/s	mbar/m	Pa/m	m/s	mbar/m	Pa/m	m/s	mbar/m	Pa/m
200	150	100	50	9	0.00	0.01	1									
300	225	150	75	13	0.00	0.02	2									
400	300	200	100	17	0.00	0.04	4									
600	450	300	150	26	0.10	0.08	8									
800	600	400	200	34	0.10	0.14	14									
1000	750	500	250	43	0.10	0.21	21									
1200	900	600	300	52	0.10	0.28	28									
1400	1050	700	350	60	0.20	0.37	37									
1600	1200	800	400	69	0.20	0.47	47									
1800	1350	900	450	77	0.20	0.57	57									
2000	1500	1000	500	86	0.20	0.69	69	0.10	0.24	24						
2300	1725	1150	575	99	0.20	0.88	88	0.20	0.31	31						
2500	1875	1250	625	108	0.30	1.02	102	0.20	0.35	35						
2800	2100	1400	700	120	0.30	1.24	124	0.20	0.43	43						
3000	2250	1500	750	129	0.30	1.40	140	0.20	0.49	49						
3500	2625	1750	875	151	0.40	1.84	184	0.20	0.64	64						
4000	3000	2000	1000	172	0.40	2.32	232	0.30	0.80	80	0.20	0.21	21			
4500	3375	2250	1125	194	0.50	2.85	285	0.30	0.99	99	0.20	0.25	25			
5000	3750	2500	1250	215	0.50	3.43	343	0.30	1.19	119	0.20	0.30	30			
5500	4125	2750	1375	237	0.60	4.05	405	0.40	1.40	140	0.20	0.36	36			
6000	4500	3000	1500	258	0.60	4.72	472	0.40	1.64	164	0.20	0.42	42			
6500	4875	3250	1625	280	0.70	5.43	543	0.40	1.88	188	0.30	0.48	48			
7000	5250	3500	1750	301	0.80	6.18	618	0.50	2.14	214	0.30	0.55	55	0.20	0.16	16
7500	5625	3750	1875	323	0.80	6.97	697	0.50	2.42	242	0.30	0.62	62	0.20	0.18	18
8000	6000	4000	2000	344				0.60	2.71	271	0.30	0.69	69	0.20	0.20	20
8500	6375	4250	2125	366				0.60	3.01	301	0.30	0.77	77	0.20	0.22	22
9000	6750	4500	2250	387				0.60	3.32	332	0.30	0.85	85	0.20	0.24	24
9500	7125	4750	2375	409				0.70	3.65	365	0.40	0.93	93	0.20	0.27	27
10000	7500	5000	2500	430				0.70	4.00	400	0.40	1.02	102	0.20	0.29	29
10500	7875	5250	2625	452				0.70	4.35	435	0.40	1.11	111	0.20	0.32	32
11000	8250	5500	2750	473				0.80	4.72	472	0.40	1.20	120	0.30	0.35	35
11500	8625	5750	2875	495				0.80	5.11	511	0.40	1.30	130	0.30	0.37	37
12500	9375	6250	3125	538							0.50	1.51	151	0.30	0.43	43
13000	9750	6500	3250	559							0.50	1.61	161	0.30	0.46	46
14000	10500	7000	3500	602							0.50	1.84	184	0.30	0.53	53
15000	11250	7500	3750	645							0.60	2.07	207	0.30	0.60	60
16000	12000	8000	4000	688							0.60	2.32	232	0.40	0.67	67
17000	12750	8500	4250	731							0.70	2.58	258	0.40	0.74	74
18000	13500	9000	4500	775							0.70	2.85	285	0.40	0.82	82
19000	14250	9500	4750	818							0.70	3.13	313	0.40	0.90	90
20000	15000	10000	5000	861							0.80	3.43	343	0.50	0.99	99
22000	16500	11000	5500	947										0.50	1.17	117
24000	18000	12000	6000	1033										0.60	1.36	136
26000	19500	13000	6500	1119										0.60	1.56	156
28000	21000	14000	7000	1205										0.60	1.78	178
30000	22500	15000	7500	1291										0.70	2.00	200
32000	24000	16000	8000	1377										0.70	2.24	224
34000	25500	17000	8500	1463										0.80	2.50	250
36000	27000	18000	9000	1549										0.80	2.76	276
38000	28500	19000	9500	1635										0.90	3.03	303
40000	30000	20000	10000	1721										0.90	3.32	332
42000	31500	21000	10500	1807										1.00	3.61	361
44000	33000	22000	11000	1893										1.00	3.92	392
46000	34500	23000	11500	1979												
48000	36000	24000	12000	2065												
50000	37500	25000	12500	2151												
52000	39000	26000	13000	2238												
54000	40500	27000	13500	2324												
56000	42000	28000	14000	2410												
58000	43500	29000	14500	2496												
60000	45000	30000	15000	2582												
62000	46500	31000	15500	2668												
64000	48000	32000	16000	2754												
66000	49500	33000	16500	2840												
68000	51000	34000	17000	2926												
70000	52500	35000	17500	3012												
72000	54000	36000	18000	3098												
76000	57000	38000	19000	3270												
80000	60000	40000	20000	3442												
84000	63000	42000	21000	3614												
88000	66000	44000	22000	3787												
92000	69000	46000	23000	3959												
96000	72000	48000	24000	4131												
100000	75000	50000	25000	4303												
104000	78000	52000	26000	4475												
108000	81000	54000	27000	4647												
112000	84000	56000	28000	4819												
116000	87000	58000	29000	4991												
120000	90000	60000	30000	5164												
126000	94500	63000	31500	5417												
132000	99000	66000	33000	5675												
138000	103500	69000	34500	5933												
144000	108000	72000	36000	6191												
150000	112500	75000	37500	6449												
156000	117000	78000	39000	6707												
162000	121500	81000	40500	6965												
168000	126000	84000	42000	7223												
174000	130500	87000	43500	7481												
180000	135000	90000	45000	7739												
186000	139500	93000	46500	7997												
192000	144000	96000	48000	8255												
198000	148500	99000	49500	8512												
204000	153000	102000	51000	8770												
210000	157500	105000	52500	9028												
216000	162000	108000	54000	9286												
222000	166500	111000	55500	9544												
228000	171000	114000	57000	9802												
234000	175500	117000	58500	10060												
240000	180000	120000	60000	10318												

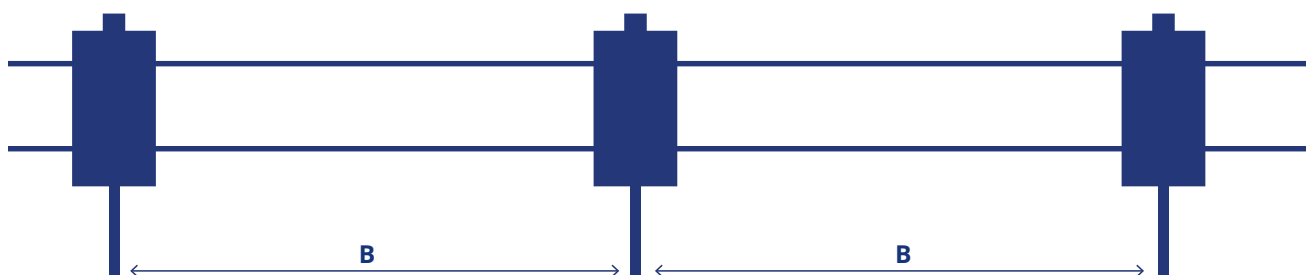
Изисквана мощност (W)				Масов дебит	Загуби на напор в тръба от триене R (mbar/m)								
Температурен градиент					m	40 x 3.5 mm			50 x 4 mm			63 x 4.5 mm	
20 K	15 K	10 K	5 K	kg/h	m/s	mbar/m	Pa/m	m/s	mbar/m	Pa/m	m/s	mbar/m	Pa/m
200	150	100	50	9									
300	225	150	75	13									
400	300	200	100	17									
600	450	300	150	26									
800	600	400	200	34									
1000	750	500	250	43									
1200	900	600	300	52									
1400	1050	700	350	60									
1600	1200	800	400	69									
1800	1350	900	450	77									
2000	1500	1000	500	86									
2300	1725	1150	575	99									
2500	1875	1250	625	108									
2800	2100	1400	700	120									
3000	2250	1500	750	129									
3500	2625	1750	875	151									
4000	3000	2000	1000	172									
4500	3375	2250	1125	194									
5000	3750	2500	1250	215									
5500	4125	2750	1375	237									
6000	4500	3000	1500	258									
6500	4875	3250	1625	280									
7000	5250	3500	1750	301									
7500	5625	3750	1875	323									
8000	6000	4000	2000	344									
8500	6375	4250	2125	366									
9000	6750	4500	2250	387									
9500	7125	4750	2375	409									
10000	7500	5000	2500	430									
10500	7875	5250	2625	452									
11000	8250	5500	2750	473	0.20	0.11	11						
11500	8625	5750	2875	495	0.20	0.12	12						
12500	9375	6250	3125	538	0.20	0.14	14						
13000	9750	6500	3250	559	0.20	0.15	15						
14000	10500	7000	3500	602	0.20	0.17	17						
15000	11250	7500	3750	645	0.20	0.19	19						
16000	12000	8000	4000	688	0.20	0.22	22						
17000	12750	8500	4250	731	0.20	0.24	24						
18000	13500	9000	4500	775	0.30	0.26	26						
19000	14250	9500	4750	818	0.30	0.29	29						
20000	15000	10000	5000	861	0.30	0.32	32						
22000	16500	11000	5500	947	0.30	0.38	38						
24000	18000	12000	6000	1033	0.30	0.44	44						
26000	19500	13000	6500	1119	0.40	0.50	50						
28000	21000	14000	7000	1205	0.40	0.57	57						
30000	22500	15000	7500	1291	0.40	0.65	65	0.30	0.21	21			
32000	24000	16000	8000	1377	0.50	0.72	72	0.30	0.23	23			
34000	25500	17000	8500	1463	0.50	0.80	80	0.30	0.26	26			
36000	27000	18000	9000	1549	0.50	0.89	89	0.30	0.28	28			
38000	28500	19000	9500	1635	0.50	0.98	98	0.30	0.31	31			
40000	30000	20000	10000	1721	0.60	1.07	107	0.40	0.34	34			
42000	31500	21000	10500	1807	0.60	1.16	116	0.40	0.37	37			
44000	33000	22000	11000	1893	0.60	1.26	126	0.40	0.40	40			
46000	34500	23000	11500	1979	0.70	1.36	136	0.40	0.43	43			
48000	36000	24000	12000	2065	0.70	1.47	147	0.40	0.47	47	0.30	0.12	12
50000	37500	25000	12500	2151	0.70	1.58	158	0.40	0.50	50	0.30	0.13	13
52000	39000	26000	13000	2238	0.70	1.69	169	0.50	0.54	54	0.30	0.14	14
54000	40500	27000	13500	2324	0.80	1.81	181	0.50	0.57	57	0.30	0.15	15
56000	42000	28000	14000	2410	0.80	1.93	193	0.50	0.61	61	0.30	0.16	16
58000	43500	29000	14500	2496	0.80	2.05	205	0.50	0.65	65	0.30	0.17	17
60000	45000	30000	15000	2582	0.90	2.17	217	0.50	0.69	69	0.30	0.18	18
62000	46500	31000	15500	2668	0.90	2.30	230	0.50	0.73	73	0.30	0.19	19
64000	48000	32000	16000	2754	0.90	2.43	243	0.60	0.77	77	0.30	0.21	21
66000	49500	33000	16500	2840	0.90	2.57	257	0.60	0.82	82	0.30	0.22	22
68000	51000	34000	17000	2926	1.00	2.71	271	0.60	0.86	86	0.40	0.23	23
70000	52500	35000	17500	3012	1.00	2.85	285	0.60	0.91	91	0.40	0.25	25
72000	54000	36000	18000	3098	1.00	2.99	299	0.60	0.95	95	0.40	0.26	26
76000	57000	38000	19000	3270				0.70	1.05	105	0.40	0.29	29
80000	60000	40000	20000	3442				0.70	1.14	114	0.40	0.32	32
84000	63000	42000	21000	3614				0.70	1.25	125	0.40	0.36	36
88000	66000	44000	22000	3787				0.70	1.35	135	0.50	0.39	39
92000	69000	46000	23000	3959				0.70	1.46	146	0.50	0.43	43
96000	72000	48000	24000	4131				0.70	1.57	157	0.50	0.47	47
100000	75000	50000	25000	4303				0.90	1.69	169	0.50	0.51	51
104000	78000	52000	26000	4475				0.90	1.80	180	0.50	0.55	55
108000	81000	54000	27000	4647				0.90	1.93	193	0.60	0.59	59
112000	84000	56000	28000	4819				1.00	2.06	206	0.60	0.64	64
116000	87000	58000	29000	4991				1.00	2.19	219	0.60	0.68	68
120000	90000	60000	30000	5164				1.10	2.32	232	0.60	0.73	73
126000	94500	63000	31500	5417							0.70	0.80	80
132000	99000	66000	33000	5675							0.70	0.88	88
138000	103500	69000	34500	5933							0.70	0.96	96
144000	108000	72000	36000	6191							0.80	1.05	105
150000	112500	75000	37500	6449							0.80	1.14	114
156000	117000	78000	39000	6707							0.80	1.23	123
162000	121500	81000	40500	6965							0.80	1.33	133
168000	126000	84000	42000	7223							0.90	1.43	143
174000	130500	87000	43500	7481							0.90	1.53	153
180000	135000	90000	45000	7739							0.90	1.64	164
186000	139500	93000	46500	7997							1.00	1.75	175
192000	144000	96000	48000	8255							1.00	1.86	186
198000	148500	99000	49500	8513							1.10	1.98	198
204000	153000	102000	51000	8771							1.10	2.10	210
210000	157500	105000	52500	9029							1.10	2.23	223
216000	162000	108000	54000	9287							1.10	2.36	236
222000	166500	111000	55500	9545							1.20	2.49	249
228000	171000	114000	57000	9803							1.20	2.63	263
234000	175500	117000	58500	10061							1.20	2.77	277
240000	180000	120000	60000	10319							1.30	2.91	291

ФИКСИРАНЕ

По време на планирането трябва да се имат предвид следните точки:

- Могат да се използват предлаганите в търговската мрежа тръбни скоби с гумена вложка
- Уверете се, че има добра акустична изолация между тръбите и конструкцията
- Тръбите, положени свободно, не изискват опора (напр. опорни втулки). Те могат да бъдат фиксирани с помощта на скоби през посоченото разстояние. Това важи както за хоризонтално, така и за вертикално монтирани тръби
- За тръби, полагани в суров бетон:
 - Фиксиране поне на всеки 80 cm
 - Без фиксиране в сегменти с огънати тръби
 - Огънатите тръби трябва да се фиксират за пода на около 30 cm преди и след всяко огъване. Това важи и за фитинги (напр. Т-части).

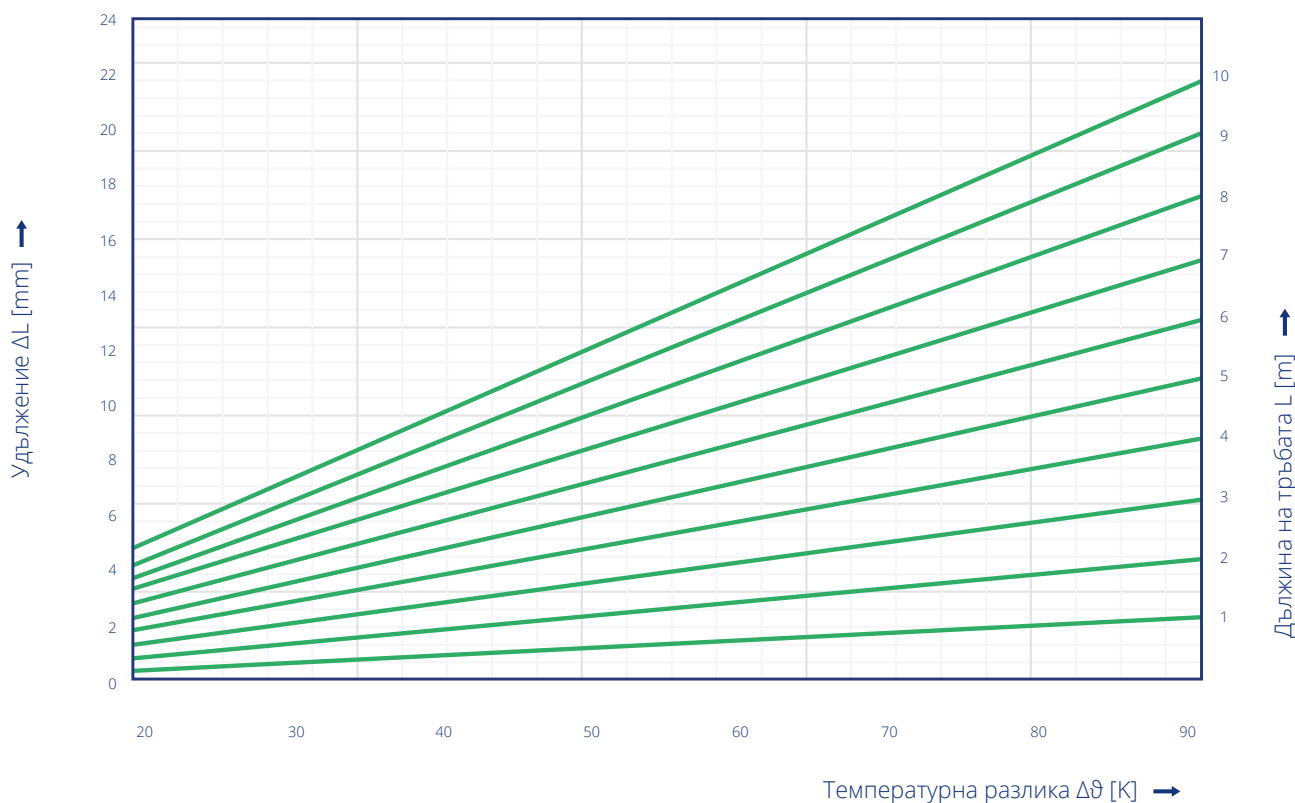
РАЗСТОЯНИЯ ЗА ФИКСИРАНЕ НА СВОБОДНО ПОЛАГАНИ ТРЪБИ



Размер [mm]	Разстояние B [m]
16	1
20	1
26	1.5
32	2
40	2
50	2.5
63	2.5

УДЪЛЖАВАНЕ НА RADOPRESS ТРЪБИ

Очаквайте минимално удължение благодарение на междинния алуминиев слой.
Трябва обаче да се внимава с топлинното разширение, за да се предотврати повреда.
Изчисленията на удължението могат да бъдат взети от следната диаграма:



ИЗЧИСЛЕНА С ТАЗИ ФОРМУЛА:

$$\Delta L = \alpha \times L \times \Delta\theta$$

α = Коефициент на разширение [mm/(m*K)]

L = Дължина на тръбата [m]

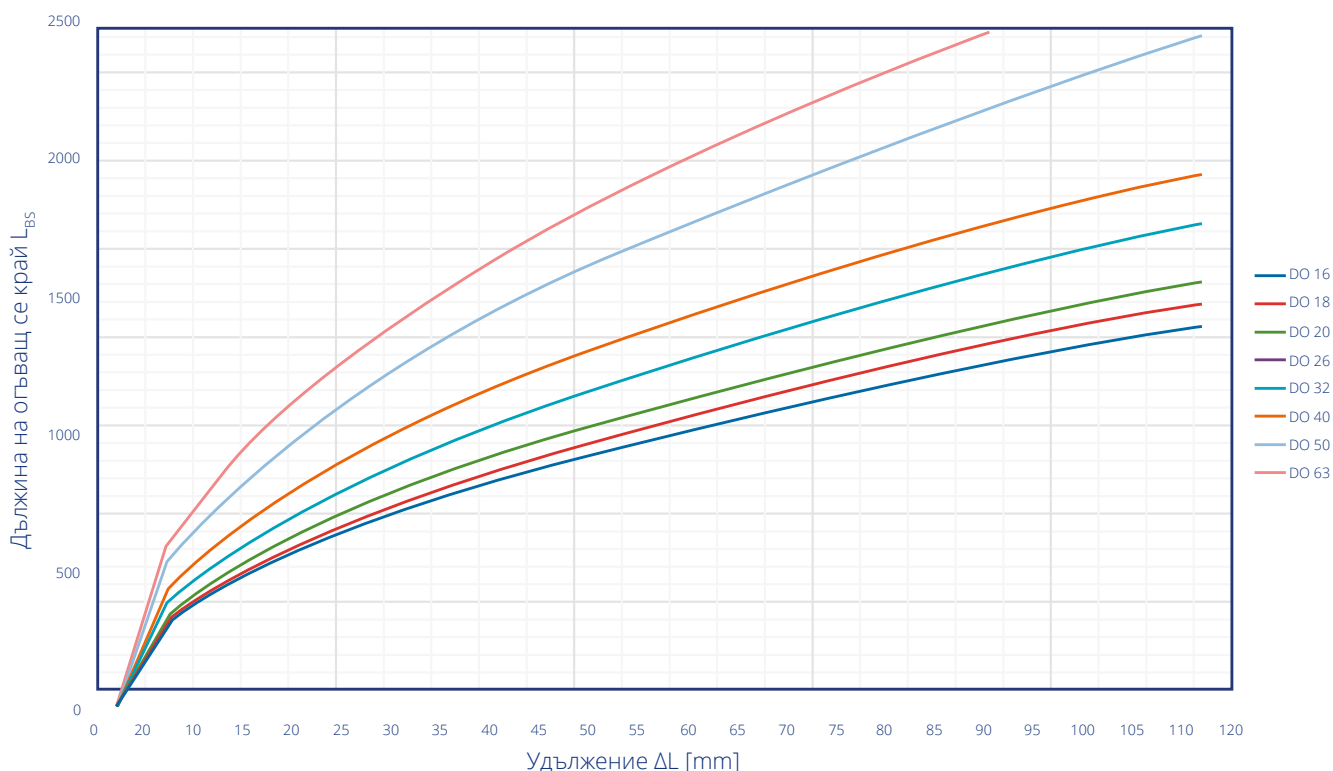
$\Delta\theta$ = Температурна разлика между инсталацията и макс. работна температура [K]

ΔL = Удължение [mm]

Коефициентът на топлинно разширение на PIPELIFE RadoPress композитни тръби е сравним с този на металните тръби:

$$\alpha = 0.024 \text{ mm/(m*K)}$$

КОМПЕНСАЦИЯ ЗА УДЪЛЖАВАНЕ



ЗА ТРЪБИ ПОЛАГАНИ ПОД МАЗИЛКА ИЛИ В ПОДА:

Компенсации чрез изолация на тръбата или промяна на посоката на тръбата ще бъдат необходими по структурни причини.

ЗА ЛИНИИ ЗА СТУДЕНА ВОДА:

Разширението обикновено е толкова малко, че не е необходимо да се взема предвид.

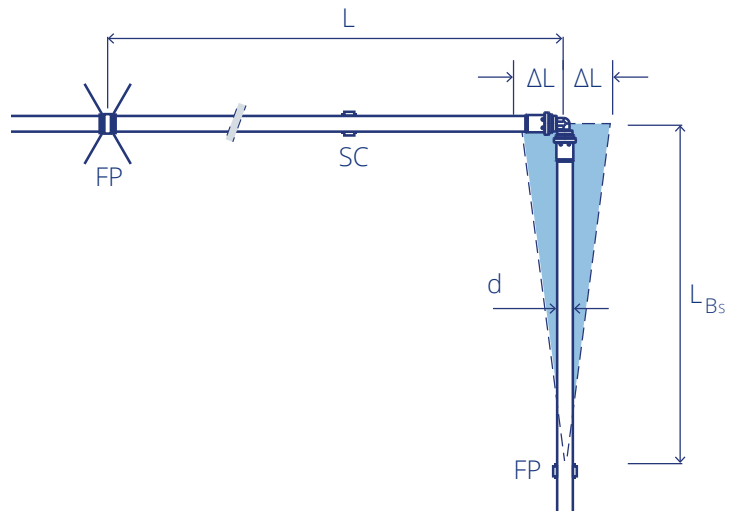
ЗА ЛИНИИ, КОИТО СТАВАТ ТОПЛИ И СА ОТКРИТИ (ОТОПЛЕНИЕ/ТОПЛА ВОДА, ЦИРКУЛАЦИЯ):

Удължението трябва да се изчислява и контролира чрез инсталиране на компенсатор. Компенсаторите винаги трябва да се монтират между две фиксирани точки или между фиксирана точка и промяна на посоката.

ПОДРЕЖДАНЕ НА ФИКСИРАНИТЕ ТОЧКИ:

Фиксираната точка за по-дълги линии е за предпочитане да се намира в средата на линията. Това скъсява дължината на разширителния край и е особено полезно при щрангове с връзки на всеки етаж.

L-КОМПЕНСАТОР ЗА СМЯНА НА ПОСОКАТА



U-КОМПЕНСАТОР

За дълги, прави линии трябва да се използва U-компенсатор, за да компенсира разширяването.

Промяната в дължината може да се контролира от фиксираните точки.

Дължината на огъващия се край може да се определи графично с диаграмата или да се изчисли по следната формула:

$$L_{BS} = C \cdot \sqrt{(OD \cdot \Delta L)}$$

L_{BS} = Дължина на огъващия се край

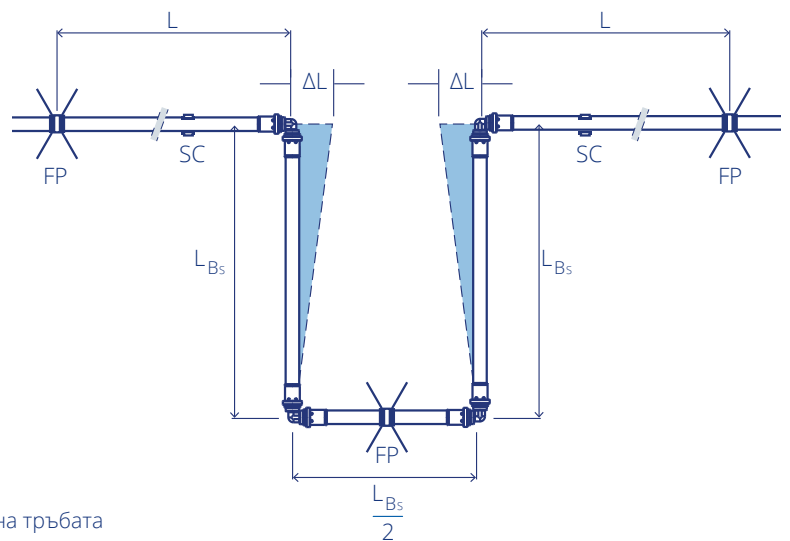
OD = Външен диаметър на тръбата

C = Константи на материала
(за RadoPress тръба = 33)

FP = Фиксирана точка

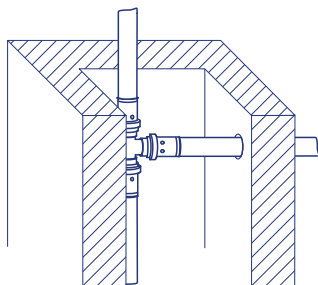
SC = Плъзгаща се скоба

ΔL = Удължение

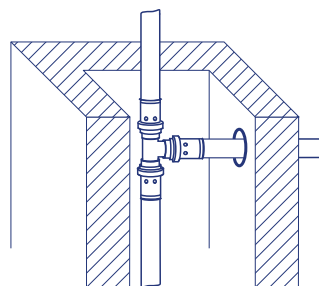


При шахти разширението на щранга трябва да се вземе предвид за свързващи линии, които се разклоняват.

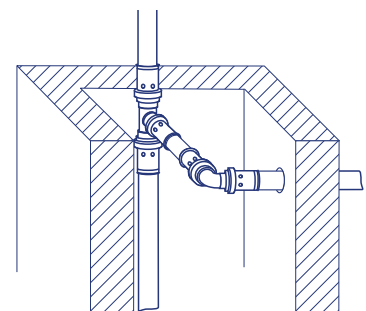
Това може да стане с:



1. Подходящо поставяне на щранга в шахтата



2. Оставяне на достатъчно място за минаване през стената



3. Монтаж на свободно разклонение

ВОДОСНАБДЯВАНЕ

ОБЩИ НАСОКИ

Питейната вода има най-строгите стандарти за качество от всички хранителни продукти; никой друг консуматив не се проверява толкова редовно или често.

Когато изготвяте проект на водопровод за питейна вода, е изключително важно да вземете предвид следните точки от микробиологична гледна точка:

- Тръбопроводите трябва да са възможно най-къси с малки, но хидравлично подходящи диаметри на тръбите, за да се избегне застояване на водата в системата
- Застояването на чешмяна вода в райони, които нямат постоянен поток на вода, трябва да се избягва.
- Системите за разпределение на студена питейна вода не трябва да бъдат подложени на топлина от външни източници
- Участъци от мрежата, които не се използват, трябва да бъдат изпразнени и изключени

Наредбата за питейната вода препраща към „общопризнати инженерни практики“. Те се състоят от национални (DIN, DVGW, VDI) или международни (EN, ISO) указания и стандарти, както и технически листове с данни от съответните организации. Тези документи са необходими на практикуващите юристи, за да оценят дали дадена инсталация е проектирана, изградена и експлоатирана в съответствие с приетите норми и практики. Общоприетите инженерни практики за изграждане и експлоатация на разпределителни системи за питейна вода могат да бъдат намерени в европейските основни стандарти EN 806 1 до 5, EN 1717 и националните допълнителни стандарти DIN 1988-100 до 600 „Технически правила за снабдяване с питейна вода - (DVGW) Технически правила“. Работни листове W 551 и 553 на DVGW и VDI стандарт 6023 „Хигиена в разпределителните системи за питейна вода“ също трябва да се спазват.

ЕВРОПЕЙСКИ ОСНОВНИ СТАНДАРТИ	НАЦИОНАЛНИ ДОПЪЛНИТЕЛНИ СТАНДАРТИ*
EN 1717 Защита на питейната вода	DIN 1988-100 Защита на питейната вода
EN 806 Част 1: Обща информация	-
Part 2: Планиране	DIN 1988-200 Планиране
Part 3: Размери на тръбите	DIN 1988-300 Размери на тръбите
Part 4: Монтаж	-
Part 5: Работа и поддръжка	DIN 1988-500 Станции за повишаване на налягането с помпи с контрол на оборотите
-	DIN 1988-600 Инсталации за питейна вода във връзка с пожарогасене и противопожарна защита

*в този случай немските допълнителни стандарти

ТРЪБА RADO PRESS



Тръбата PIPELIFE RadoPress е многослоен композит, изработен от алуминий и второ поколение термостабилизиран полиетилен (PE-RT II/AL/PE-RT II).

Размер на тръбата [mm]	16 x 2.0	20 x 2.0	26 x 3.0	32 x 3.0	40 x 3.5	50 x 4.0	63 x 4.5
Външен диаметър OD [mm]	16	20	26	32	40	50	63
Дебелина на стената [mm]	2	2	3	3	3.5	4.0	4.5
Вътрешен диаметър [mm]	12	16	20	26	33	42	54
Материал	PE-RT II/AL/PE-RT II						
Тегло [g/m]	105	140	260	350	500	700	1100
Тегло с вода [g/m]	218	341	574	881	1355	2085	3390
Обеми [l/m]	0.113	0.201	0.314	0.531	0.855	1.385	2.290
Топлопроводимост (средно) [W/(m*K)]	0.43	0.43	0.43	0.43	0.43	0.43	0.43
Коефициент на линейно разширение [mm/(m*K)]	0.024	0.024	0.024	0.024	0.024	0.024	0.024
Твърдост на повърхността (вътре в тръбата) [µm]	1.5	1.5	1.5	1.5	1.5	1.5	1.5
Кислородна дифузия DIN 4726 [mg/(l*d)]	0	0	0	0	0	0	0

Макс. работна температура [°C]

Приложение за питейна вода	70
Приложение за отопление	80

Макс. работно налягане [bar]

Приложение за питейна вода	10
Приложение за отопление	10

Радиус на огъване (огъната ръчно)	5 x OD	5 x OD	5 x OD	5 x OD	-	-	-
Радиус на огъване (огъната с инструмент за огъване)	3.5 x OD	3.5 x OD	3.5 x OD	3.5 x OD	-	-	-

RADOPRESS ТРЪБИ



Елемент №	Описание	Размер
RP16X2-200PERT	ТРЪБА RADOPRESS 16X2 РОЛКА 200М	16x2.0
RP20X2-100PERT	ТРЪБА RADOPRESS 20X2 РОЛКА 100М	20x2.0
RP26X3-100PERT	ТРЪБА RADOPRESS 26X3 РОЛКА 100М	26x3.0
RP32X3-50PERT	ТРЪБА RADOPRESS 32X3 РОЛКА 50М	32x3.0

Елемент №	Описание	Размер
RP16X2-5PERT	ТРЪБА RADOPRESS 16X2 ПРЪТ 5М	16x2.0
RP20X2-5PERT	ТРЪБА RADOPRESS 20X2 ПРЪТ 5М	20x2.0
RP26X3-5PERT	ТРЪБА RADOPRESS 26X3 ПРЪТ 5М	26x3.0
RP32X3-5PERT	ТРЪБА RADOPRESS 32X3 ПРЪТ 5М	32x3.0
RP - R40/3.5-5	ТРЪБА RADOPRESS 40X3.5 ПРЪТ 5М	40x3.5
RP - R50/4.0-5	ТРЪБА RADOPRESS 50X4 ПРЪТ 5М	50x4.0
RP - R63/4.5-5	ТРЪБА RADOPRESS 63X4.5 ПРЪТ 5М	63x4.5

ТРЪБА RADOPRESS ПРЕДВАРИТЕЛНО ИЗОЛИРАНА



Елемент №	Описание	Размер
RP16X2-25PERT-IB_U	ТРЪБА RADOPRESS 16X2 6ММ ИЗОЛИРАНА РОЛКА 25М СИНЯ	16x2.0
RP16X2-25PERT-IR_U	ТРЪБА RADOPRESS 16X2 6ММ ИЗОЛИРАНА РОЛКА 25М ЧЕРВЕНА	16x2.0
RP20X2-25PERT-IB_U	ТРЪБА RADOPRESS 20X2 6ММ ИЗОЛИРАНА РОЛКА 25М СИНЯ	20x2.0
RP20X2-25PERT-IR_U	ТРЪБА RADOPRESS 20X2 6ММ ИЗОЛИРАНА РОЛКА 25М ЧЕРВЕНА	20x2.0
RP26x3-25PERT-IB_U	ТРЪБА RADOPRESS 26X3 6ММ ИЗОЛИРАНА РОЛКА 25М СИНЯ	26x3.0
RP26x3-25PERT-IR_U	ТРЪБА RADOPRESS 26X3 6ММ ИЗОЛИРАНА РОЛКА 25М ЧЕРВЕНА	26x3.0
RP32x3-25PERT-IB_U	ТРЪБА RADOPRESS 32X3 6ММ ИЗОЛИРАНА РОЛКА 25М СИНЯ	32x3.0
RP32x3-25PERT-IR_U	ТРЪБА RADOPRESS 32X3 6ММ ИЗОЛИРАНА РОЛКА 25М ЧЕРВЕНА	32x3.0

Елемент №	Описание	Размер
RP16X2-50PERT-IB_U	ТРЪБА RADOPRESS 16X2 6ММ ИЗОЛИРАНА РОЛКА 50М СИНЯ	16x2.0
RP16X2-50PERT-IR_U	ТРЪБА RADOPRESS 16X2 6ММ ИЗОЛИРАНА РОЛКА 50М ЧЕРВЕНА	16x2.0
RP20X2-50PERT-IB_U	ТРЪБА RADOPRESS 20X2 6ММ ИЗОЛИРАНА РОЛКА 50М СИНЯ	20x2.0
RP20X2-50PERT-IR_U	ТРЪБА RADOPRESS 20X2 6ММ ИЗОЛИРАНА РОЛКА 50М ЧЕРВЕНА	20x2.0
RP26x3-50PERT-IB_U	ТРЪБА RADOPRESS 26X3 6ММ ИЗОЛИРАНА РОЛКА 50М СИНЯ	26x3.0
RP26x3-50PERT-IR_U	ТРЪБА RADOPRESS 26X3 6ММ ИЗОЛИРАНА РОЛКА 50М ЧЕРВЕНА	26x3.0
RP32x3-50PERT-IB_U	ТРЪБА RADOPRESS 32X3 6ММ ИЗОЛИРАНА РОЛКА 50М СИНЯ	32x3.0
RP32x3-50PERT-IR_U	ТРЪБА RADOPRESS 32X3 6ММ ИЗОЛИРАНА РОЛКА 50М ЧЕРВЕНА	32x3.0

ГОФРИРАНИ ЗАЩИТНИ ТРЪБИ ЗА RADOPRESS



Елемент №	Описание
RP-PROT16-50R	ГОФРИРАНА ЗАЩИТНА ТРЪБА ЗА RADOPRESS 16X2 ЦВЯТ ЧЕРВЕН
RP-PROT16-50B	ГОФРИРАНА ЗАЩИТНА ТРЪБА ЗА RADOPRESS 16X2 ЦВЯТ СИН
RP-PROT16-50BK	ГОФРИРАНА ЗАЩИТНА ТРЪБА ЗА RADOPRESS 16X2 ЦВЯТ ЧЕРЕН
RP-PROT20-50R	ГОФРИРАНА ЗАЩИТНА ТРЪБА ЗА RADOPRESS 20X2 ЦВЯТ ЧЕРВЕН
RP-PROT20-50B	ГОФРИРАНА ЗАЩИТНА ТРЪБА ЗА RADOPRESS 20X2 ЦВЯТ СИН
RP-PROT20-50BK	ГОФРИРАНА ЗАЩИТНА ТРЪБА ЗА RADOPRESS 20X2 ЦВЯТ ЧЕРЕН
RP-PROT26-50R	ГОФРИРАНА ЗАЩИТНА ТРЪБА ЗА RADOPRESS 26X3 ЦВЯТ ЧЕРВЕН
RP-PROT26-50B	ГОФРИРАНА ЗАЩИТНА ТРЪБА ЗА RADOPRESS 26X3 ЦВЯТ СИН

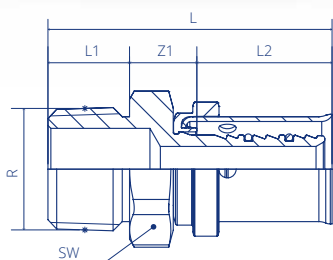
ФИТИНГИ RADOPRESS



ТЕХНИЧЕСКИ ДАННИ

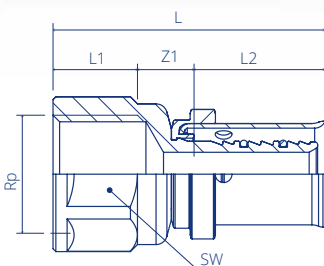
Размер [mm]	16 x 2.0	20 x 2.0	26 x 3.0	32 x 3.0	40 x 3.5	50 x 4.0	63 x 4.5
Фитинг	Месинг/PPSU	Месинг/PPSU	Месинг/PPSU	Месинг/PPSU	Месинг	Месинг	Месинг
Съвместимост с челюст за пресоване	ТН/У	ТН/У	ТН/У	ТН/У	ТН	ТН	ТН
Leak-Before-Press	Да	Да	Да	Да	-	-	-

RADOPRESS АДАПТЕР МТ



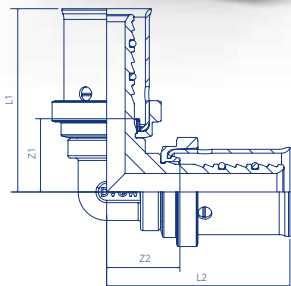
Элемент №	Описание	Размер	L mm	L1 mm	L2 mm	Z1 mm	SW mm	R "
1533000125	МЕСИНГОВ RP АДАПТЕР 16-МТ½"	16x2 - 1/2"	48	14	23	11	24	1/2
1533000126	МЕСИНГОВ RP АДАПТЕР 16-МТ¾"	16x2 - 3/4"	51	16	23	12	27	3/4
1533000127	МЕСИНГОВ RP АДАПТЕР 20-МТ½"	20x2 - 1/2"	48	14	23	11	24	1/2
1533000128	МЕСИНГОВ RP АДАПТЕР 20-МТ¾"	20x2 - 3/4"	51	16	23	12	27	3/4
1533000415	МЕСИНГОВ RP АДАПТЕР 20-МТ1"	20x2 - 1"	57	20	23	14	36	1
1533000416	МЕСИНГОВ RP АДАПТЕР 26-МТ½"	26x3 - 1/2"	48	14	23	11	24	1/2
1533000129	МЕСИНГОВ RP АДАПТЕР 26-МТ¾"	26x3 - 3/4"	51	16	23	12	27	3/4
1533000130	МЕСИНГОВ RP АДАПТЕР 26-МТ1"	26x3 - 1"	57	20	23	14	36	1
1533000131	МЕСИНГОВ RP АДАПТЕР 32-МТ1"	32x3 - 1"	57	20	23	14	36	1
1533000132	МЕСИНГОВ RP АДАПТЕР 32-МТ1¼"	32x3 - 1 1/4"	59	22	23	14	46	1 1/4
1533000133	МЕСИНГОВ RP АДАПТЕР 40-МТ1"	40x3.5 - 1"	57	20	23	14	36	1
1533000134	МЕСИНГОВ RP АДАПТЕР 40-МТ1¼"	40x3.5 - 1 1/4"	59	22	23	14	46	1 1/4
1533000417	МЕСИНГОВ RP АДАПТЕР 50-МТ1¼"	50x4 - 1 1/4"	71	22	35	14	46	1 1/4
1533000135	МЕСИНГОВ RP АДАПТЕР 50-МТ1½"	50x4 - 1 1/2"	71	22	35	14	51	1 1/2
1533000136	МЕСИНГОВ RP АДАПТЕР 63-МТ2"	63x4.5 - 2"	79	25	39	15	65	2

RADOPRESS АДАПТЕР FT



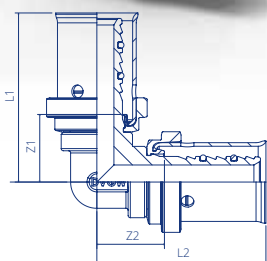
Элемент №	Описание	Размер	L mm	L1 mm	L2 mm	Z1 mm	SW mm	Rp "
1533000137	МЕСИНГОВ RP АДАПТЕР 16-FT½"	16x2 - 1/2"	48	16	23	9	25	1/2
1533000418	МЕСИНГОВ RP АДАПТЕР 16-FT¾"	16x2 - 3/4"	51	17	23	11	32	3/4
1533000138	МЕСИНГОВ RP АДАПТЕР 20-FT½"	20x2 - 1/2"	47	16	23	8	27	1/2
1533000139	МЕСИНГОВ RP АДАПТЕР 20-FT¾"	20x2 - 3/4"	50	17	23	10	32	3/4
1533000140	МЕСИНГОВ RP АДАПТЕР 26-FT¾"	26x3 - 3/4"	49	17	23	9	32	3/4
1533000141	МЕСИНГОВ RP АДАПТЕР 26-FT1"	26x3 - 1"	54	21	23	10	41	1
1533000142	МЕСИНГОВ RP АДАПТЕР 32-FT1"	32x3 - 1"	53	21	23	9	41	1
1533000143	МЕСИНГОВ RP АДАПТЕР 32-FT1¼"	32x3 - 1 1/4"	57	23	23	11	50	1 1/4
1533000144	МЕСИНГОВ RP АДАПТЕР 40-FT1"	40x3.5 - 1"	53	21	23	9	38	1
1533000145	МЕСИНГОВ RP АДАПТЕР 40-FT1¼"	40x3.5 - 1 1/4"	59	23	23	13	50	1 1/4
1533000419	МЕСИНГОВ RP АДАПТЕР 40-FT1½"	40x3.5 - 1 1/2"	59	23	23	13	55	1 1/2
1533000420	МЕСИНГОВ RP АДАПТЕР 50-FT1¼"	50x4 - 1 1/4"	66	23	35	8	50	1 1/4
1533000146	МЕСИНГОВ RP АДАПТЕР 50-FT1½"	50x4 - 1 1/2"	67	23	35	9	55	1 1/2
1533000147	МЕСИНГОВ RP АДАПТЕР 63-FT2"	63x4.5 - 2"	72	27	39	6	65	2

RADOPRESS КОЛЯНО



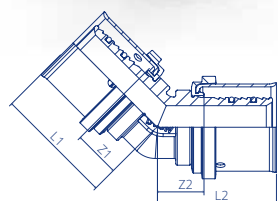
Элемент №	Описание	Размер	Z1 mm	L1 mm	Z2 mm	L2 mm
1533000159	МЕСИНГОВО RP КОЛЯНО 16 90°	16x2 – 16x2	16	39	16	39
1533000160	МЕСИНГОВО RP КОЛЯНО 20 90°	20x2 – 20x2	18	41	18	41
1533000161	МЕСИНГОВО RP КОЛЯНО 26 90°	26x3 – 26x3	18	41	18	41
1533000162	МЕСИНГОВО RP КОЛЯНО 32 90°	32x3 – 32x3	24	47	24	47
1533000163	МЕСИНГОВО RP КОЛЯНО 40 90°	40x3.5 – 40x3.5	26	49	26	49
1533000164	МЕСИНГОВО RP КОЛЯНО 50 90°	50x4 – 50x4	32	67	32	67
1533000165	МЕСИНГОВО RP КОЛЯНО 63 90°	63x4.5 – 63x4.5	43	81	43	81

RADOPRESS КОЛЯНО PPSU



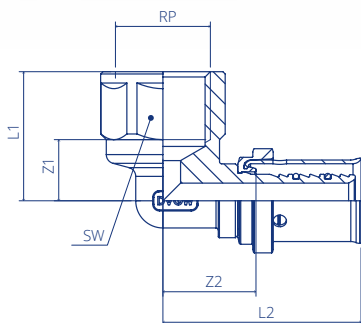
Элемент №	Описание	Размер	Z1 mm	L1 mm	Z2 mm	L2 mm
1533000019	PPSU RP КОЛЯНО 16 90° ВК	16x2 – 16x2	16	39	16	39
1533000020	PPSU RP КОЛЯНО 20 90° ВК	20x2 – 20x2	18	41	18	41
1533000021	PPSU RP КОЛЯНО 26 90° ВК	26x3 – 26x3	18	41	18	41
1533000022	PPSU RP КОЛЯНО 32 90° ВК	32x3 – 32x3	24	47	24	47

RADOPRESS КОЛЯНО 45°



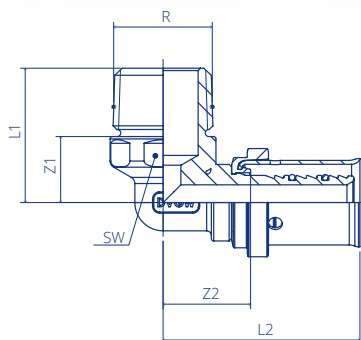
Элемент №	Описание	Размер	L1 mm	Z1 mm	L2 mm	Z2 mm
1533000175	МЕСИНГОВО RP КОЛЯНО 26 45°	26x3 – 26x3	38	15	38	15
1533000176	МЕСИНГОВО RP КОЛЯНО 32 45°	32x3 – 32x3	39	16	39	16
1533000177	МЕСИНГОВО RP КОЛЯНО 40 45°	40x3.5 – 40x3.5	45	22	45	22
1533000178	МЕСИНГОВО RP КОЛЯНО 50 45°	50x4 – 50x4	57	22	57	22
1533000179	МЕСИНГОВО RP КОЛЯНО 63 45°	63x4.5 – 63x4.5	62.5	24	62.5	24

RADOPRESS КОЛЯНО АДАПТЕР FT



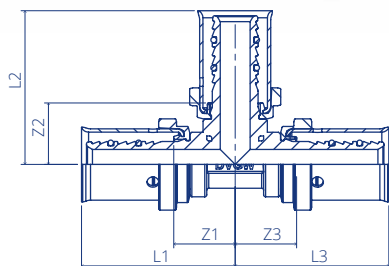
Элемент №	Описание	Размер	L1 mm	Z1 mm	L2 mm	Z2 mm	SW mm	RP "
1533000180	МЕСИНГОВ RP АДАПТЕР 16-FT½" 90°	16x2 - 1/2"	29	13	45	22	27	1/2
1533000425	МЕСИНГОВ RP АДАПТЕР 16-FT¾" 90°	16x2 - 3/4"	32	15	48	25	33	3/4
1533000181	МЕСИНГОВ RP АДАПТЕР 20-FT½" 90°	20x2 - 1/2"	31	15	45	22	27	1/2
1533000182	МЕСИНГОВ RP АДАПТЕР 20-FT¾" 90°	20x2 - 3/4"	33	16	48	25	33	3/4
1533000183	МЕСИНГОВ RP АДАПТЕР 26-FT¾" 90°	26x3 - 3/4"	34	17	48	25	33	3/4
1533000184	МЕСИНГОВ RP АДАПТЕР 26-FT1" 90°	26x3 - 1"	41	20	53	30	41	1
1533000185	МЕСИНГОВ RP АДАПТЕР 32-FT1" 90°	32x3 - 1"	42	21	53	30	41	1
1533000186	МЕСИНГОВ RP АДАПТЕР 40-FT1¼" 90°	40x3.5 - 1 1/4"	50	27	58	35	50	1 1/4
1533000426	МЕСИНГОВ RP АДАПТЕР 50-FT1¼" 90°	50x4 - 1 1/4"	51	28	72	37	50	1 1/4
1533000427	МЕСИНГОВ RP АДАПТЕР 50-FT1½" 90°	50x4 - 1 1/2"	52	29	73	38	56	1 1/2
1533000428	МЕСИНГОВ RP АДАПТЕР 63-FT2" 90°	63x4.5 - 2"	62	35	81	42	67	2

RADOPRESS КОЛЯНО АДАПТЕР MT



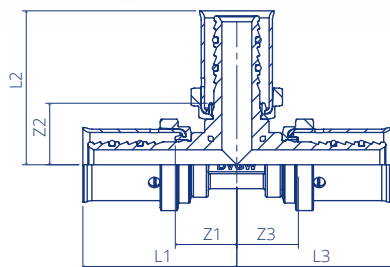
Элемент №	Описание	Размер	L1 mm	Z1 mm	L2 mm	Z2 mm	SW mm	R "
1533000166	МЕСИНГОВ RP АДАПТЕР 16-MT½" 90°	16x2 - 1/2"	30	16	41	18	22	1/2
1533000421	МЕСИНГОВ RP АДАПТЕР 16-MT¾" 90°	16x2 - 3/4"	32	16	45	22	27	3/4
1533000167	МЕСИНГОВ RP АДАПТЕР 20-MT½" 90°	20x2 - 1/2"	32	18	42	19	22	1/2
1533000168	МЕСИНГОВ RP АДАПТЕР 20-MT¾" 90°	20x2 - 3/4"	34	18	44	21	27	3/4
1533000169	МЕСИНГОВ RP АДАПТЕР 26-MT¾" 90°	26x3 - 3/4"	34	18	44	21	27	3/4
1533000170	МЕСИНГОВ RP АДАПТЕР 26-MT1" 90°	26x3 - 1"	42	22	48	25	34	1
1533000171	МЕСИНГОВ RP АДАПТЕР 32-MT1" 90°	32x3 - 1"	45	25	48	25	34	1
1533000172	МЕСИНГОВ RP АДАПТЕР 40-MT1¼" 90°	40x3.5 - 1 1/4"	56	34	53	30	43	1 1/4
1533000422	МЕСИНГОВ RP АДАПТЕР 50-MT1¼" 90°	50x4 - 1 1/4"	61	39	65	30	43	1 1/4
1533000423	МЕСИНГОВ RP АДАПТЕР 50-MT1½" 90°	50x4 - 1 1/2"	61	39	68	33	50	1 1/2
1533000424	МЕСИНГОВ RP АДАПТЕР 63-MT2" 90°	63x4.5 - 2"	70	45	78	39	60	2

RADOPRESS T-ВРЪЗКА



Елемент №	Описание	Размер	Z1 mm	L1 mm	Z2 mm	L2 mm	Z3 mm	L3 mm
1533000064	МЕСИНГОВА RP T-ВРЪЗКА 16	16x2 - 16x2 - 16x2	16	39	16	39	16	39
1533000067	МЕСИНГОВА RP T-ВРЪЗКА TEE 20	20x2 - 20x2 - 20x2	18	41	18	41	18	41
1533000008	МЕСИНГОВА RP T-ВРЪЗКА 26	26x3 - 26x3 - 26x3	18	41	18	41	18	41
1533000083	МЕСИНГОВА RP T-ВРЪЗКА 32	32x3 - 32x3 - 32x3	24	47	24	47	24	47
1533000091	МЕСИНГОВА RP T-ВРЪЗКА 40	40x3.5 - 40x3.5 - 40x3.5	26	49	26	49	26	49
1533000098	МЕСИНГОВА RP T-ВРЪЗКА 50	50x4 - 50x4 - 50x4	32	67	32	67	32	67
1533000101	МЕСИНГОВА RP T-ВРЪЗКА 63	63x4.5 - 63x4.5 - 63x4.5	43	81	43	81	43	81

RADOPRESS T-ВРЪЗКА PPSU

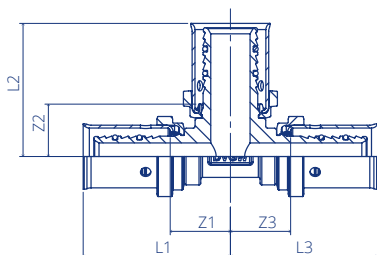


Елемент №	Описание	Размер	Z1 mm	L1 mm	Z2 mm	L2 mm	Z3 mm	L3 mm
1533000005	PPSU RP T-ВРЪЗКА 16 BK	16x2 - 16x2 - 16x2	16	39	16	39	16	39
1533000016	PPSU RP T-ВРЪЗКА 20 BK	20x2 - 20x2 - 20x2	18	41	18	41	18	41
1533000017	PPSU RP T-ВРЪЗКА 26 BK	26x3 - 26x3 - 26x3	18	41	18	41	18	41
1533000018	PPSU RP T-ВРЪЗКА 32 BK	32x3 - 32x3 - 32x3	24	47	24	47	24	47

RADOPRESS T-ВРЪЗКА ИЗХОД В СРЕДАТА ГОЛЯМА



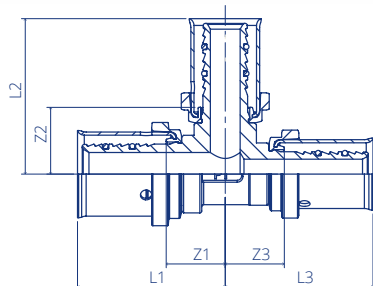
Елемент №	Описание	Размер	L1 mm	Z1 mm	L2 mm	Z2 mm	L3 mm	Z3 mm
1533000065	МЕСИНГОВА RP T-ВРЪЗКА 16-20-16	16x2 - 20x2 - 16x2	40	17	38	15	40	17
1533000068	МЕСИНГОВА RP T-ВРЪЗКА 20-26-20	20x2 - 26x3 - 20x2	43	20	39	16	43	20
1533000076	МЕСИНГОВА RP T-ВРЪЗКА 26-32-26	26x3 - 32x3 - 26x3	45	22	43	20	45	22
1533000429	МЕСИНГОВА RP T-ВРЪЗКА 32-40-32	32x3 - 40x3.5 - 32x3	49	26	45	22	49	26



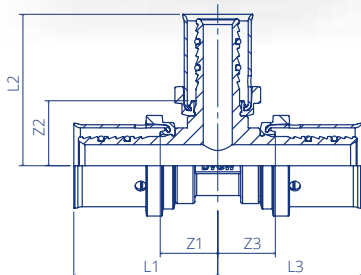
RADOPRESS T-ВРЪЗКА НАМАЛЕНА



Елемент №	Описание	Размер	L1 mm	Z1 mm	L2 mm	Z2 mm	L3 mm	Z3 mm
1533000066	МЕСИНГОВА RP T-ВРЪЗКА 20-16-16	20x2 - 16x2 - 16x2	38	15	40	17	39	16
1533000007	МЕСИНГОВА RP T-ВРЪЗКА 20-20-16	20x2 - 20x2 - 16x2	40	17	40	17	41	18
1533000069	МЕСИНГОВА RP T-ВРЪЗКА 26-16-20	26x3 - 16x2 - 20x2	39	16	43	20	38	15
1533000071	МЕСИНГОВА RP T-ВРЪЗКА 26-20-16	26x3 - 20x2 - 16x2	41	18	44	21	39	16
1533000072	МЕСИНГОВА RP T-ВРЪЗКА 26-20-20	26x3 - 20x2 - 20x2	41	18	43	20	40	17
1533000074	МЕСИНГОВА RP T-ВРЪЗКА 26-26-16	26x3 - 26x3 - 16x2	44	21	43	20	43	20
1533000075	МЕСИНГОВА RP T-ВРЪЗКА 26-26-20	26x3 - 26x3 - 20x2	44	21	43	20	43	20
1533000430	МЕСИНГОВА RP T-ВРЪЗКА 32-20-20	32x3 - 20x2 - 20x2	41	18	47	24	41	18
1533000078	МЕСИНГОВА RP T-ВРЪЗКА 32-20-26	32x3 - 20x2 - 26x3	41	18	47	24	41	18
1533000080	МЕСИНГОВА RP T-ВРЪЗКА 32-26-26	32x3 - 26x3 - 26x3	44	21	47	24	43	20
1533000431	МЕСИНГОВА RP T-ВРЪЗКА 32-32-20	32x3 - 32x3 - 20x2	47	24	47	24	46	23
1533000082	МЕСИНГОВА RP T-ВРЪЗКА 32-32-26	32x3 - 32x2 - 26x3	47	24	47	24	46	23
1533000085	МЕСИНГОВА RP T-ВРЪЗКА 40-26-32	40x3.5 - 26x3 - 32x3	43	20	49	26	42	19
1533000087	МЕСИНГОВА RP T-ВРЪЗКА 40-32-32	40x3.5 - 32x3 - 32x3	47	24	50	27	46	23
1533000089	МЕСИНГОВА RP T-ВРЪЗКА 40-40-26	40x3.5 - 40x3.5 - 26x3	49	26	49	26	49	26
1533000090	МЕСИНГОВА RP T-ВРЪЗКА 40-40-32	40x3.5 - 40x3.5 - 32x3	49	26	49	26	49	26
1533000432	МЕСИНГОВА RP T-ВРЪЗКА 50-32-40	50x4 - 32x3 - 40x3.5	58	23	54	31	46	23
1533000094	МЕСИНГОВА RP T-ВРЪЗКА 50-40-40	50x4 - 40x3.5 - 40x3.5	61	26	54	31	50	27
1533000096	МЕСИНГОВА RP T-ВРЪЗКА 50-50-32	50x4 - 50x4 - 32x3	67	32	67	32	55	32
1533000097	МЕСИНГОВА RP T-ВРЪЗКА 50-50-40	50x4 - 50x4 - 40x3.5	67	32	67	32	56	33
1533000433	МЕСИНГОВА RP T-ВРЪЗКА 63-40-50	63x4.5 - 40x3.5 - 50x4	65	26	61	38	61	26
1533000434	МЕСИНГОВА RP T-ВРЪЗКА 63-50-50	63x4.5 - 50x4 - 50x4	71	32	73	38	66	31
1533000435	МЕСИНГОВА RP T-ВРЪЗКА 63-63-40	63x4.5 - 63x4.5 - 40x3.5	77	38	77	38	62	39

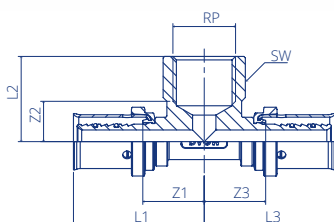


RADOPRESS T-ВРЪЗКА ИЗХОД В СРЕДАТА НАМАЛЕНА



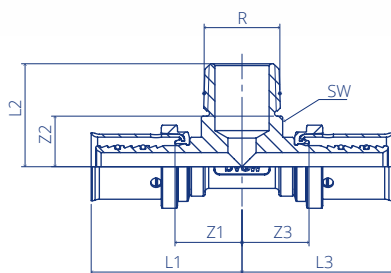
Елемент №	Описание	Размер	L1 mm	Z1 mm	L2 mm	Z2 mm	L3 mm	Z3 mm
1533000006	МЕСИНГОВА RP T-ВРЪЗКА 20-16-20	20x2 - 16x2 - 20x2	38	15	41	18	38	15
1533000070	МЕСИНГОВА RP T-ВРЪЗКА 26-16-26	26x3 - 16x2 - 26x3	39	16	44	21	39	16
1533000073	МЕСИНГОВА RP T-ВРЪЗКА 26-20-26	26x3 - 20x2 - 26x3	41	18	44	21	41	18
1533000077	МЕСИНГОВА RP T-ВРЪЗКА 32-16-32	32x3 - 16x2 - 32x3	39	16	47	24	39	16
1533000079	МЕСИНГОВА RP T-ВРЪЗКА 32-20-32	32x3 - 20x2 - 32x3	41	18	47	24	41	18
1533000081	МЕСИНГОВА RP T-ВРЪЗКА 32-26-32	32x3 - 26x3 - 32x3	42	19	47	24	42	19
1533000084	МЕСИНГОВА RP T-ВРЪЗКА 40-20-40	40x3.5 - 20x2 - 40x3.5	41	18	49	26	41	18
1533000086	МЕСИНГОВА RP T-ВРЪЗКА 40-26-40	40x3.5 - 26x3 - 40x3.5	43	20	49	26	43	20
1533000088	МЕСИНГОВА RP T-ВРЪЗКА 40-32-40	40x3.5 - 32x3 - 40x3.5	46	23	49	26	46	23
1533000092	МЕСИНГОВА RP T-ВРЪЗКА 50-26-50	50x4 - 26x3 - 50x4	55	20	56	33	55	20
1533000093	МЕСИНГОВА RP T-ВРЪЗКА 50-32-50	50x4 - 32x3 - 50x4	58	23	56	33	58	23
1533000095	МЕСИНГОВА RP T-ВРЪЗКА 50-40-50	50x4 - 40x3.5 - 50x4	62	27	56	33	62	27
1533000099	МЕСИНГОВА RP T-ВРЪЗКА 63-40-63	63x4.5 - 40x3.5 - 63x4.5	66	27	62	39	66	27
1533000100	МЕСИНГОВА RP T-ВРЪЗКА 63-50-63	63x4.5 - 50x4 - 63x4.5	71	32	72	37	71	32

RADOPRESS T-ВРЪЗКА FT



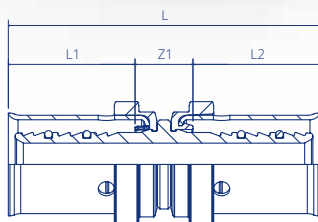
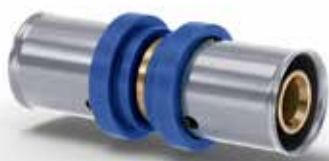
Елемент №	Описание	Размер	L1 mm	Z1 mm	L2 mm	Z2 mm	L3 mm	Z3 mm	Rp "	SW mm
1533000113	МЕСИНГОВА RP T-ВРЪЗКА 16-FT $\frac{1}{2}$ "-16	16x2 - 1/2" - 16x2	46	23	30	14	46	23	1/2"	27
1533000114	МЕСИНГОВА RP T-ВРЪЗКА 20-FT $\frac{1}{2}$ "-20	20x2 - 1/2" - 20x2	46	23	30	14	46	23	1/2"	27
1533000115	МЕСИНГОВА RP T-ВРЪЗКА 20-FT $\frac{3}{4}$ "-20	20x2 - 3/4" - 20x2	49	26	33	16	49	26	3/4"	33
1533000116	МЕСИНГОВА RP T-ВРЪЗКА 26-FT $\frac{1}{2}$ "-26	26x3 - 1/2" - 26x3	46	23	32	16	46	23	1/2"	27
1533000117	МЕСИНГОВА RP T-ВРЪЗКА 26-FT $\frac{3}{4}$ "-26	26x3 - 3/4" - 26x3	49	26	34	17	49	26	3/4"	33
1533000118	МЕСИНГОВА RP T-ВРЪЗКА 32-FT $\frac{1}{2}$ "-32	32x3 - 1/2" - 32x3	46	23	35	19	46	23	1/2"	27
1533000119	МЕСИНГОВА RP T-ВРЪЗКА 32-FT $\frac{3}{4}$ "-32	32x3 - 3/4" - 32x3	49	26	38	21	49	26	3/4"	33
1533000120	МЕСИНГОВА RP T-ВРЪЗКА 32-FT1"-32	32x3 - 1" - 32x3	53	30	43	22	53	30	1"	41
1533000121	МЕСИНГОВА RP T-ВРЪЗКА 40-FT1"-40	40x4.5 - 1" - 40x4.5	53	30	44	23	53	30	1"	41
1533000122	МЕСИНГОВА RP T-ВРЪЗКА 40-FT1 $\frac{1}{4}$ "-40	40x4.5 - 1 1/4" - 40x4.5	58	35	49	26	58	35	1 1/4"	50
1533000123	МЕСИНГОВА RP T-ВРЪЗКА 50-FT1 $\frac{1}{4}$ "-50	50x4 - 1 1/4" - 50x4	69	34	50	27	69	34	1 1/4"	50
1533000124	МЕСИНГОВА RP T-ВРЪЗКА 50-FT1 $\frac{1}{2}$ "-50	50x4 - 1 1/2" - 50x4	72	37	52	29	72	37	1 1/2"	56

RADOPRESS T-ВРЪЗКА МТ



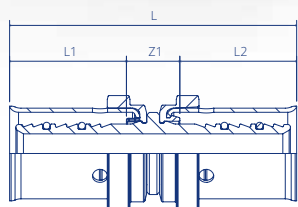
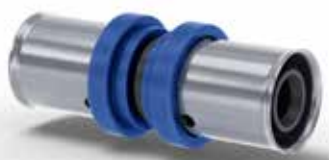
Елемент №	Описание	Размер	L1 mm	Z1 mm	L2 mm	Z2 mm	L3 mm	Z3 mm	R "	SW mm
1533000102	МЕСИНГОВА RP T-ВРЪЗКА 16-МТ½"-16	16x2 - 1/2" - 16x2	42	19	30	16	42	19	1/2"	21
1533000103	МЕСИНГОВА RP T-ВРЪЗКА 20-МТ½"-20	20x2 - 1/2" - 20x2	42	19	32	18	42	19	1/2"	21
1533000104	МЕСИНГОВА RP T-ВРЪЗКА 20-МТ¾"-20	20x2 - 3/4" - 20x2	45	22	34	18	45	22	3/4"	27
1533000105	МЕСИНГОВА RP T-ВРЪЗКА 26-МТ½"-26	26x3 - 1/2" - 26x3	41	18	34	18	41	18	1/2"	21
1533000106	МЕСИНГОВА RP T-ВРЪЗКА 26-МТ¾"-26	26x3 - 3/4" - 26x3	44	21	36	20	44	21	3/4"	27
1533000107	МЕСИНГОВА RP T-ВРЪЗКА 26-МТ1"-26	26x3 - 1" - 26x3	49	26	42	22	49	26	1"	34
1533000108	МЕСИНГОВА RP T-ВРЪЗКА 32-МТ¾"-32	32x3 - 3/4" - 32x3	45	22	40	24	45	22	3/4"	27
1533000109	МЕСИНГОВА RP T-ВРЪЗКА 32-МТ1"-32	32x3 - 1" - 32x3	49	26	45	25	49	26	1"	34
1533000110	МЕСИНГОВА RP T-ВРЪЗКА 40-МТ1"-40	40x4,5 - 1" - 40x4,5	49	26	48	28	49	26	1"	34
1533000111	МЕСИНГОВА RP T-ВРЪЗКА 50-МТ1¼"-50	50x4 - 1 1/4" - 50x4	65	30	62	40	65	30	1 1/4"	43

RADOPRESS МУФА



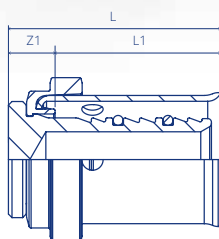
Элемент №	Описание	Размер	L mm	L1 mm	L2 mm	Z1 mm
1533000035	МЕСИНГОВА RP МУФА 16	16x2 – 16x2	57	23	23	11
1533000037	МЕСИНГОВА RP МУФА 20	20x2 – 20x2	57	23	23	11
1533000040	МЕСИНГОВА RP МУФА 26	26x3 – 26x3	57	23	23	11
1533000044	МЕСИНГОВА RP МУФА 32	32x3 – 32x3	58	23	23	12
1533000047	МЕСИНГОВА RP МУФА 40	40x3.5 – 40x3.5	59	23	23	13
1533000050	МЕСИНГОВА RP МУФА 50	50x4 – 50x4	83	35	35	13
1533000053	МЕСИНГОВА RP МУФА 63	63x4.5 – 63x4.5	90	38.5	38.5	13

RADOPRESS МУФА PPSU



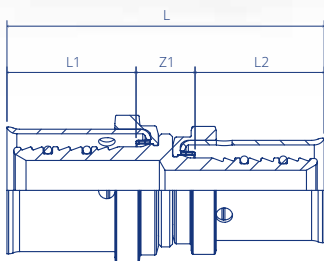
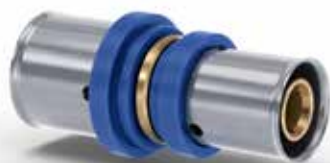
Элемент №	Описание	Размер	L mm	L1 mm	L2 mm	Z1 mm
1533000009	PPSU RP МУФА 16 ВК	16x2 – 16x2	57	23	23	11
1533000011	PPSU RP МУФА 20 ВК	20x2 – 20x2	57	23	23	11
1533000013	PPSU RP МУФА 26 ВК	26x3 – 26x3	57	23	23	11
1533000015	PPSU RP МУФА 32 ВК	32x3 – 32x3	58	23	23	12

RADOPRESS ТАПА



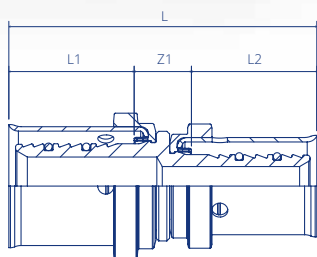
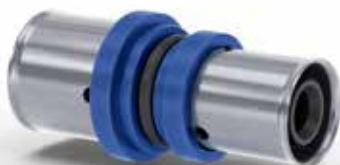
Элемент №	Описание	Размер	L mm	L1 mm	Z1 mm
1533000058	МЕСИНГОВА RP ТАПА 16	16x2	30	23	7
1533000059	МЕСИНГОВА RP ТАПА 20	20x2	30	23	7
1533000060	МЕСИНГОВА RP ТАПА 26	26x3	30	23	7
1533000061	МЕСИНГОВА RP ТАПА 32	32x3	31	23	8
1533000062	МЕСИНГОВА RP ТАПА 40	40x3.5	32	23	9
1533000063	МЕСИНГОВА RP ТАПА 50	50x4	45	35	10

RADOPRESS РЕДУКТОР



Элемент №	Описание	Размерс	L mm	L1 mm	L2 mm	Z1 mm
1533000036	МЕСИНГОВ RP РЕДУКТОР 20-16	20x2 - 16x2	57	23	23	11
1533000038	МЕСИНГОВ RP РЕДУКТОР 26-16	26x3 - 16x2	57	23	23	11
1533000039	МЕСИНГОВ RP РЕДУКТОР 26-20	26x3 - 20x2	57	23	23	11
1533000041	МЕСИНГОВ RP РЕДУКТОР 32-16	32x3 - 16x2	58	23	23	12
1533000042	МЕСИНГОВ RP РЕДУКТОР 32-20	32x3 - 20x2	58	23	23	12
1533000043	МЕСИНГОВ RP РЕДУКТОР 32-26	32x3 - 26x3	58	23	23	12
1533000045	МЕСИНГОВ RP РЕДУКТОР 40-26	40x3.5 - 26x3	59	23	23	13
1533000046	МЕСИНГОВ RP РЕДУКТОР 40-32	40x3.5 - 32x3	59	23	23	13
1533000048	МЕСИНГОВ RP РЕДУКТОР 50-32	50x4 - 32x3	71	35	23	13
1533000049	МЕСИНГОВ RP РЕДУКТОР 50-40	50x4 - 40x3.5	71	35	23	13
1533000051	МЕСИНГОВ RP РЕДУКТОР 63-40	63x4.5 - 40x3.5	75	39	23	13
1533000052	МЕСИНГОВ RP РЕДУКТОР 63-50	63x4.5 - 50x4	87	39	35	13

RADOPRESS РЕДУКТОР PPSU

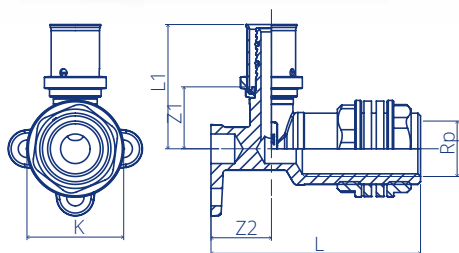


Элемент №	Описание	Размерс	L mm	L1 mm	L2 mm	Z1 mm
1533000010	PPSU RP РЕДУКТОР 20-16 ВК	20x2 - 16x2	57	23	23	11
1533000012	PPSU RP РЕДУКТОР 26-20 ВК	26x3 - 20x2	57	23	23	11
1533000014	PPSU RP РЕДУКТОР 32-26 ВК	32x3 - 26x3	58	23	23	12

RADOPRESS КРАН КОЛЯНО СТЕНЕН КАНАЛ



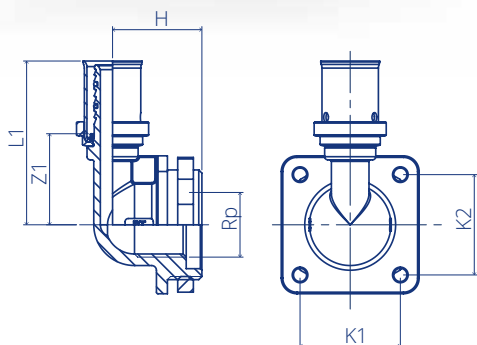
Елемент №	Описание	Размер	L1 mm	Z1 mm	L mm	Z2 mm	Rp "	K mm
1533000173	МЕСИНГОВ RP АДАПТЕР 16-FT½" 90° СТЕНА	16x2 - 1/2"	46	23	78	22.5	1/2	36
1533000174	МЕСИНГОВ RP АДАПТЕР 20-FT½" 90° СТЕНА	20x2 - 1/2"	46	23	78	22.5	1/2	36



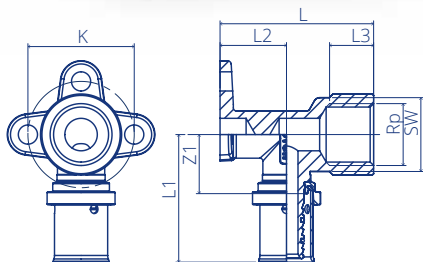
RADOPRESS АДАПТЕР ЦИСТЕРНА



Елемент №	Описание	Размер	L1 mm	Z1 mm	H mm	Rp "	K1 mm	K2 mm
1533000112	МЕСИНГОВ RP АДАПТЕР 16-FT½" 90° ЦИСТЕРНА	16x2 - 1/2"	52	29	28.5	1/2	32	32

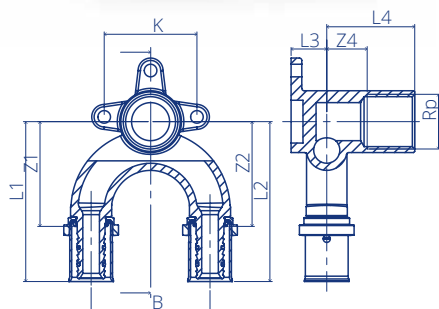


RADOPRESS СТЕННО КОЛЯНО



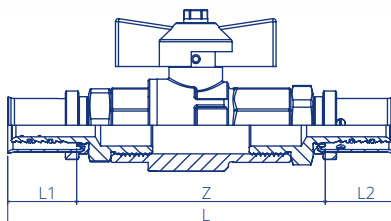
Элемент №	Описание	Размер	L1 мм	Z1 мм	L2 мм	L3 мм	L мм	K мм	Rp "	SW мм
1533000436	МЕСИНГОВ RP АДАПТЕР 16-FT $\frac{3}{8}$ " 90° L=39	16x2 - 3/8" - 39mm	44	21	17.5	14	39	36	3/8"	25
1533000437	МЕСИНГОВ RP АДАПТЕР 16-FT $\frac{1}{2}$ " 90° L=39	16x2 - 1/2" - 39mm	46	23	17.5	14	39	36	1/2"	27
1533000189	МЕСИНГОВ RP АДАПТЕР 16-FT $\frac{1}{2}$ " 90° L=52	16x2 - 1/2" - 52mm	46	23	22.5	14	52	36	1/2"	27
1533000187	МЕСИНГОВ RP АДАПТЕР 16-FT $\frac{1}{2}$ " 90° L=78	16x2 - 1/2" - 78mm	46	23	22.5	14	78	36	1/2"	27
1533000190	МЕСИНГОВ RP АДАПТЕР 20-FT $\frac{1}{2}$ " 90° L=52	20x2 - 1/2" - 52mm	46	23	22.5	14	52	36	1/2"	27
1533000188	МЕСИНГОВ RP АДАПТЕР 20-FT $\frac{1}{2}$ " 90° L=78	20x2 - 1/2" - 78mm	46	23	22.5	14	78	36	1/2"	27
1533000191	МЕСИНГОВ RP АДАПТЕР 20-FT $\frac{3}{4}$ " 90° L=52	20x2 - 3/4" - 52mm	48	25	22.5	16	52	36	3/4"	33
1533000192	МЕСИНГОВ RP АДАПТЕР 26-FT $\frac{3}{4}$ " 90° L=52	26x2 - 3/4" - 52mm	48	25	23	16	52	36	3/4"	33

RADOPRESS U-ТАР КОЛЯНО



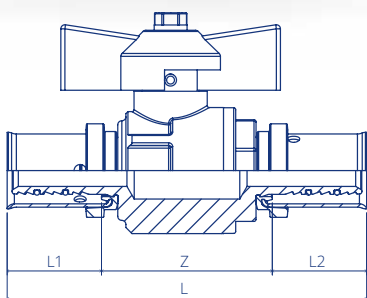
Элемент №	Описание	Размер	L1 мм	Z1 мм	L2 мм	Z2 мм	B мм	K мм	Rp "	L3 мм	L4 мм	Z4 мм
1533000194	МЕСИНГОВ RP АДАПТЕР 16-FT $\frac{1}{2}$ " 90° U-ТАР	16x2 - 1/2" - 52mm	67	44	67	44	50	39	1/2"	15	37	17
1533000195	МЕСИНГОВ RP АДАПТЕР 20-FT $\frac{1}{2}$ " 90° U-ТАР	20x2 - 1/2" - 52mm	67	44	67	44	50	39	1/2"	15	37	17

RADOPRESS СФЕРИЧЕН КРАН ЗА ПИТЕЙНА ВОДА



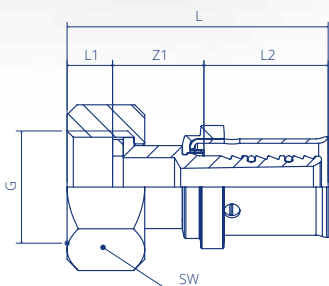
Елемент №	Описание	Размер	L1 mm	Z mm	L2 mm	L mm
1533000002	МЕСИНГОВ RP КРАН 16 СФЕРИЧЕН/GR/TW	16 x 2	23	83	23	129
1533000055	МЕСИНГОВ RP КРАН 20 СФЕРИЧЕН/GR/TW	20 x 2	23	84	23	130
1533000057	МЕСИНГОВ RP КРАН 26 СФЕРИЧЕН/GR/TW	26 x 3	23	91	23	137
1533000490	МЕСИНГОВ RP КРАН 32 СФЕРИЧЕН/GR/TW	32 x 3	23	113	23	159
1533000491	МЕСИНГОВ RP КРАН 40 СФЕРИЧЕН/GR/TW	40 x 3.5	23	139	23	185
1533000492	МЕСИНГОВ RP КРАН 50 СФЕРИЧЕН/GR/TW	50 x 4	35	154	35	224
1533000493	МЕСИНГОВ RP КРАН 63 СФЕРИЧЕН/GR/TW	63 x 4.5	39	161	39	239

RADOPRESS СФЕРИЧЕН КРАН ОТОПЛЕНИЕ



Елемент №	Описание	Размер	L1 mm	Z mm	L2 mm	L mm
1533000001	МЕСИНГОВ RP КРАН 16 СФЕРИЧЕН/RE	16 x 2	23	39	23	85
1533000054	МЕСИНГОВ RP КРАН 20 СФЕРИЧЕН/RE	20 x 2	23	40	23	86
1533000056	МЕСИНГОВ RP КРАН 26 СФЕРИЧЕН/RE	26 x 3	23	45	23	91
1533000494	МЕСИНГОВ RP КРАН 32 СФЕРИЧЕН/RE	32 x 3	23	106	23	152
1533000495	МЕСИНГОВ RP КРАН 40 СФЕРИЧЕН/RE	40 x 3.5	23	120	23	166
1533000496	МЕСИНГОВ RP КРАН 50 СФЕРИЧЕН/RE	50 x 4	35	126	35	196
1533000497	МЕСИНГОВ RP КРАН 63 СФЕРИЧЕН/RE	63 x 4.5	39	148	39	226

RADOPRESS ПРЕХОД С ХОЛЕНДРОВА ВРЪЗКА

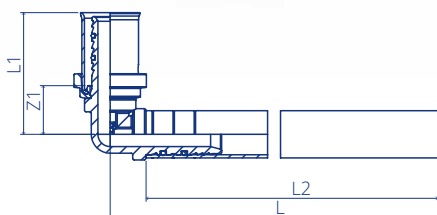


Елемент №	Описание	Размер	L1 mm	Z1 mm	L2 mm	L mm	G "	SW mm
1533000148	МЕСИНГОВ RP АДАПТЕР 16-FT $\frac{1}{2}$ " ХОЛЕНДЪР	16x2 - 1/2"	9	17	23	49	1/2	27
1533000149	МЕСИНГОВ RP АДАПТЕР 16-FT $\frac{3}{4}$ " ХОЛЕНДЪР	16x2 - 3/4"	8	15	23	46	3/4	32
1533000150	МЕСИНГОВ RP АДАПТЕР 20-FT $\frac{1}{2}$ " ХОЛЕНДЪР	20x2 - 1/2"	9	17	23	49	1/2	27
1533000151	МЕСИНГОВ RP АДАПТЕР 20-FT $\frac{3}{4}$ " ХОЛЕНДЪР	20x2 - 3/4"	9	17	23	49	3/4	32
1533000152	МЕСИНГОВ RP АДАПТЕР 20-FT1" ХОЛЕНДЪР	20x2 - 1"	10	19	23	53	1	40
1533000442	МЕСИНГОВ RP АДАПТЕР 20-FT1 $\frac{1}{2}$ " ХОЛЕНДЪР	20x2 - 1 1/2"	10	13	23	46	1 1/2	52
1533000153	МЕСИНГОВ RP АДАПТЕР 26-FT $\frac{3}{4}$ " ХОЛЕНДЪР	26x3 - 3/4"	8	18	23	49	3/4	32
1533000154	МЕСИНГОВ RP АДАПТЕР 26-FT1" ХОЛЕНДЪР	26x3 - 1"	10	21	23	54	1	40
1533000443	МЕСИНГОВ RP АДАПТЕР 26-FT1 $\frac{1}{2}$ " ХОЛЕНДЪР	26x3 - 1 1/2"	10	13	23	46	1 1/2	54
1533000444	МЕСИНГОВ RP АДАПТЕР 32-FT1" ХОЛЕНДЪР	32x3 - 1"	10	19	23	53	1	40
1533000155	МЕСИНГОВ RP АДАПТЕР 32-FT1 $\frac{1}{4}$ " ХОЛЕНДЪР	32x3 - 1 1/4"	10	19	23	53	1 1/4	48
1533000156	МЕСИНГОВ RP АДАПТЕР 32-FT1 $\frac{1}{2}$ " ХОЛЕНДЪР	32x3 - 1 1/2"	10	20	23	53	1 1/2	54
1533000157	МЕСИНГОВ RP АДАПТЕР 40-FT1 $\frac{1}{4}$ " ХОЛЕНДЪР	40x3.5 - 1 1/4"	10	22	23	55	1 1/4	48
1533000158	МЕСИНГОВ RP АДАПТЕР 40-FT1 $\frac{1}{2}$ " ХОЛЕНДЪР	40x3.5 - 1 1/2"	10	20	23	53	1 1/2	52
1533000445	МЕСИНГОВ RP АДАПТЕР 50-FT2" ХОЛЕНДЪР	50x4 - 2"	13	25	35	73	2	66
1533000446	МЕСИНГОВ RP АДАПТЕР 63-FT2 $\frac{1}{2}$ " ХОЛЕНДЪР	63x4.5 - 2 1/2"	19	34	39	92	2 1/2	82

RADOPRESS КОЛЯНО ВРЪЗКА С РАДИАТОР



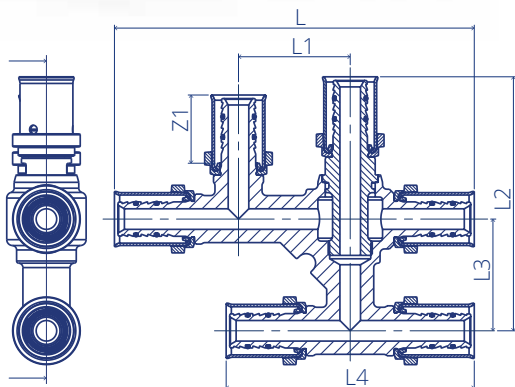
Елемент №	Описание	Размер	L1 mm	Z1 mm	L mm	L2 mm
1533000033	МЕСИНГОВ RP АДАПТЕР 16 90° РАДИАТОР 15/L300 NI	16x2 - 15 mm	39	15	300	289
1533000034	МЕСИНГОВ RP АДАПТЕР 20 90° РАДИАТОР 15/L300 NI	20x2 - 15 mm	41	17	300	287



RADOPRESS КРЪСТОСАНА Т-ВРЪЗКА



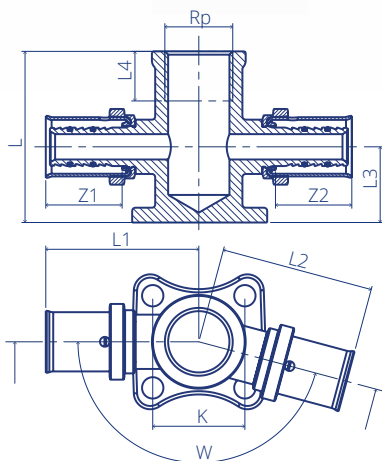
Елемент №	Описание	Размер	L mm	L1 mm	Z1 mm	L2 mm	L3 mm	L4 mm
1533000486	МЕСИНГОВА RP КРЪСТОСАНА 16X6	16x2 - 16x2 - 16x2	122	38	23	86	38	84
1533000487	МЕСИНГОВА RP КРЪСТОСАНА 20X2-16X4	20x2 - 16x2 - 16x2	122	38	23	86	38	84
1533000488	МЕСИНГОВА RP КРЪСТОСАНА 20X4-16X2	20x2 - 16x2 - 20x2	122	38	23	86	38	84
1533000489	МЕСИНГОВА RP КРЪСТОСАНА 20X6	20x2 - 20x2 - 20x2	122	38	23	86	38	84



RADOPRESS S-TAP КОЛЯНО



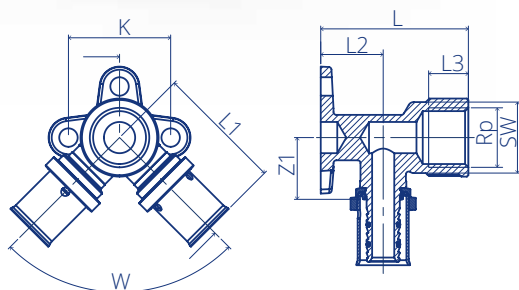
Елемент №	Описание	Размер	L1 mm	Z1 mm	L2 mm	Z2 mm	L3 mm	Rp "	L4 mm	W mm	K mm	L mm
1533000440	МЕСИНГОВА RP T- ВРЪЗКА 16-FT½"-16 165° S-TAP	16x2 - 1/2" - 16x2	46	23	46	23	23	1/2"	14	165	28	52
1533000441	МЕСИНГОВА RP T- ВРЪЗКА 20-FT½"-20 165° S-TAP	20x2 - 1/2" - 20x2	46	23	46	23	23	1/2"	14	165	25	52



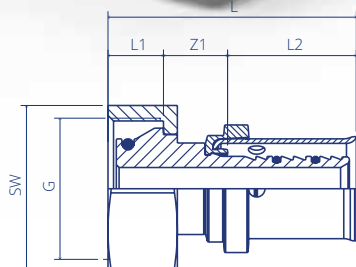
RADOPRESS V-TAP КОЛЯНО



Елемент №	Описание	Размер	L1 mm	Z1 mm	L2 mm	L mm	L3 mm	Rp "	SW mm	W mm	K mm
1533000438	МЕСИНГОВ RP АДАПТЕР 16-FT½"-16 90° V-TAP	16x2 - 1/2" - 16x2	45	22	22	52	14	1/2"	27	90	36
1533000439	МЕСИНГОВ RP АДАПТЕР 20-FT½"-20 90° V-TAP	20x2 - 1/2" - 20x2	45	22	24	52	14	1/2"	27	90	36

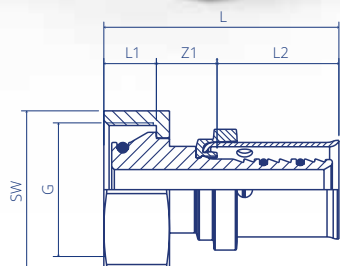


RADOPRESS АДАПТЕР ЕВРОКОНУС С NІ ПОКРИТИЕ



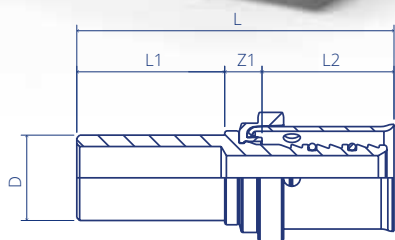
Елемент №	Описание	Размер	L mm	L1 mm	L2 mm	Z1 mm	G "	SW mm
1533000449	МЕСИНГОВ RP АДАПТЕР 16-FT ^{3/4} " ЕВРОКОНУС Ni	16x2 - 3/4"	45	10	23	12	3/4	30
1533000450	МЕСИНГОВ RP АДАПТЕР 20-FT ^{3/4} " ЕВРОКОНУС Ni	20x2 - 3/4"	47	10	23	14	3/4	30

RADOPRESS АДАПТЕР ЕВРОКОНУС



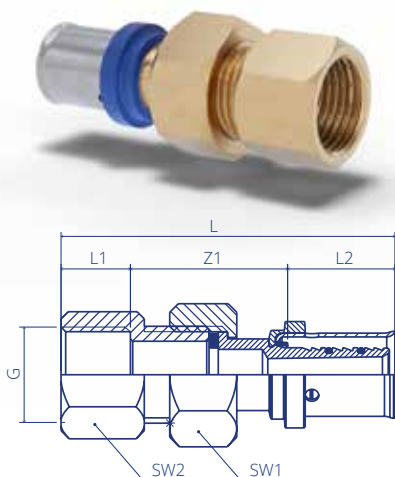
Елемент №	Описание	Размер	L mm	L1 mm	L2 mm	Z1 mm	G "	SW mm
1533000447	МЕСИНГОВ RP АДАПТЕР 16-FT ^{3/4} " ЕВРОКОНУС	16x2 - 3/4"	45	10	23	12	3/4	30
1533000448	МЕСИНГОВ RP АДАПТЕР 20-FT ^{3/4} " ЕВРОКОНУС	20x2 - 3/4"	47	10	23	14	3/4	30

RADOPRESS АДАПТЕР ЗА СU ТРЪБА С NІ ПОКРИТИЕ



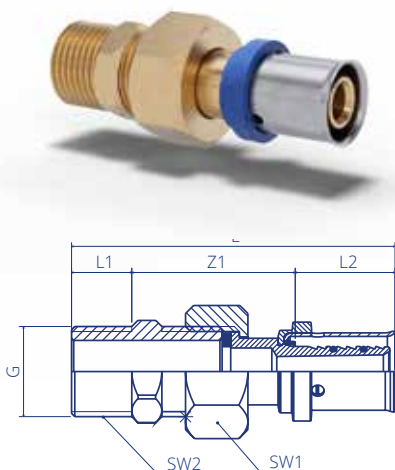
Елемент №	Описание	Размер	L mm	L1 mm	L2 mm	L3 mm	D mm
1533000475	МЕСИНГОВ RP АДАПТЕР 16-15 ЗА СU/Ni	16x2 - 15	56	26	23	7	15
1533000476	МЕСИНГОВ RP АДАПТЕР 20-15 ЗА СU/Ni	20x2 - 15	56	26	23	7	15
1533000477	МЕСИНГОВ RP АДАПТЕР 20-18 ЗА СU/Ni	20x2 - 18	56	26	23	7	18
1533000478	МЕСИНГОВ RP АДАПТЕР 20-22 ЗА СU/Ni	20x2 - 22	56	26	23	7	22
1533000479	МЕСИНГОВ RP АДАПТЕР 26-22 ЗА СU/Ni	26x3 - 22	56	26	23	7	22
1533000480	МЕСИНГОВ RP АДАПТЕР 32-28 ЗА СU/Ni	32x3 - 28	56	25	23	8	28

RADOPRESS НАБОР АДАПТЕРИ FT



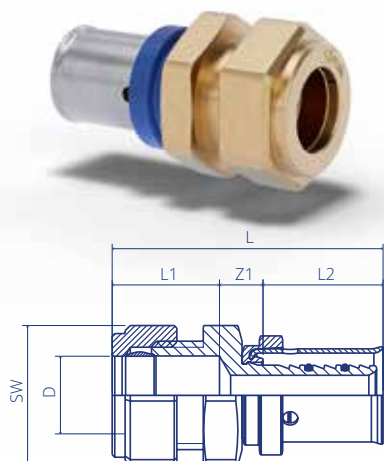
Елемент №	Описание	Размер	L1 mm	Z1 mm	L2 mm	L mm	G "	SW1 mm	SW2 mm
1533000451	МЕСИНГОВ RP АДАПТЕР 16-FT $\frac{1}{2}$ " НАБОР	16x2 - 1/2"	15	34	23	72	1/2	27	24
1533000452	МЕСИНГОВ RP АДАПТЕР 16-FT $\frac{3}{4}$ " НАБОР	16x2 - 3/4"	16	33	23	72	3/4	32	31
1533000453	МЕСИНГОВ RP АДАПТЕР 20-FT $\frac{1}{2}$ " НАБОР	20x2 - 1/2"	15	35	23	73	1/2	27	24
1533000454	МЕСИНГОВ RP АДАПТЕР 20-FT $\frac{3}{4}$ " НАБОР	20x2 - 3/4"	16	34	23	73	3/4	32	31
1533000455	МЕСИНГОВ RP АДАПТЕР 26-FT $\frac{3}{4}$ " НАБОР	26x3 - 3/4"	16	35	23	74	3/4	32	31
1533000456	МЕСИНГОВ RP АДАПТЕР 26-FT1" НАБОР	26x3 - 1"	16	40	23	79	1	40	37
1533000457	МЕСИНГОВ RP АДАПТЕР 32-FT1" НАБОР	32x3 - 1"	16	42	23	81	1	40	37
1533000458	МЕСИНГОВ RP АДАПТЕР 32-FT1 $\frac{1}{4}$ " НАБОР	32x3 - 1 1/4"	17	40	23	80	1 1/4	48	46

RADOPRESS НАБОР АДАПТЕРИ MT



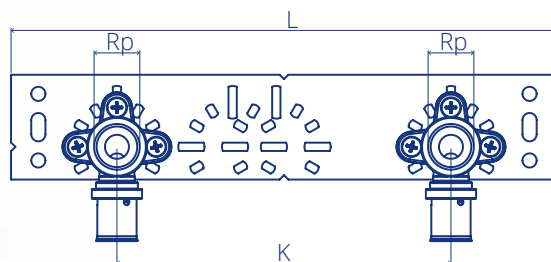
Елемент №	Описание	Размер	L1 mm	Z1 mm	L2 mm	L mm	G "	SW1 mm	SW2 mm
1533000459	МЕСИНГОВ RP АДАПТЕР 16-MT $\frac{1}{2}$ " НАБОР	16x2 - 1/2"	14	38	23	75	1/2	27	21
1533000460	МЕСИНГОВ RP АДАПТЕР 16-MT $\frac{3}{4}$ " НАБОР	16x2 - 3/4"	15	37	23	75	3/4	32	27
1533000461	МЕСИНГОВ RP АДАПТЕР 20-MT $\frac{1}{2}$ " НАБОР	20x2 - 1/2"	14	39	23	76	1/2	27	21
1533000462	МЕСИНГОВ RP АДАПТЕР 20-MT $\frac{3}{4}$ " НАБОР	20x2 - 3/4"	15	38	23	76	3/4	32	32
1533000463	МЕСИНГОВ RP АДАПТЕР 26-MT $\frac{3}{4}$ " НАБОР	26x3 - 3/4"	15	40	23	78	3/4	32	27
1533000464	МЕСИНГОВ RP АДАПТЕР 26-MT1" НАБОР	26x3 - 1"	16	44	23	83	1	40	35
1533000465	МЕСИНГОВ RP АДАПТЕР 32-MT1" НАБОР	32x3 - 1"	16	45	23	84	1	40	35
1533000466	МЕСИНГОВ RP АДАПТЕР 32-MT1 $\frac{1}{4}$ " НАБОР	32x3 - 1 1/4"	16	43	23	82	1 1/4	48	44

RADOPRESS АДАПТЕР ЗА МЕДНА ТРЪБА



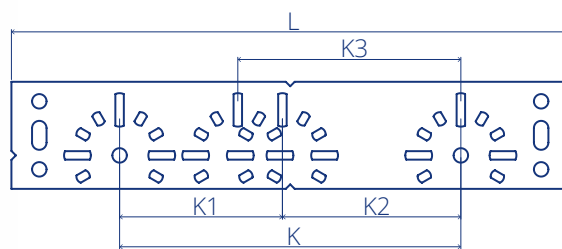
Елемент №	Описание	Размер	L mm	L1 mm	L2 mm	Z1 mm	D mm	SW mm
1533000467	МЕСИНГОВ RP АДАПТЕР 16-15 ЗА CU	16x2 - 15	51	20	23	8	15	25
1533000468	МЕСИНГОВ RP АДАПТЕР 20-18 ЗА CU	20x2 - 18	54	22	23	9	18	28
1533000469	МЕСИНГОВ RP АДАПТЕР 20-22 ЗА CU	20x2 - 22	54	22	23	9	22	35
1533000470	МЕСИНГОВ RP АДАПТЕР 26-22 ЗА CU	26x3 - 22	54	22	23	9	22	35
1533000471	МЕСИНГОВ RP АДАПТЕР 26-28 ЗА CU	26x3 - 28	56	22	23	11	28	40
1533000472	МЕСИНГОВ RP АДАПТЕР 32-28 ЗА CU	32x3 - 28	57	22	23	12	28	40
1533000473	МЕСИНГОВ RP АДАПТЕР 32-35 ЗА CU	32x3 - 35	59	25	23	11	35	49
1533000474	МЕСИНГОВ RP АДАПТЕР 40-35 ЗА CU	40x3.5 - 35	59	25	23	11	35	49

RADOPRESS УКБ



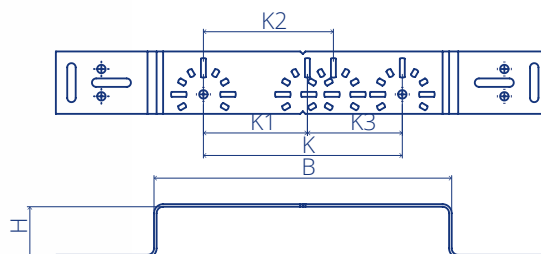
Елемент №	Описание	Размер	K mm	L mm	Rp "	Rp "
1533000193	МЕСИНГОВ RP АДАПТЕР 16-FT½" 90° DBL/ПЛАНКА 153	16x2 - 1/2"	153	250	1/2	1/2
1533000481	МЕСИНГОВ RP АДАПТЕР 20-FT½" 90° DBL/ПЛАНКА 153	20x2 - 1/2"	153	250	1/2	1/2

RADOPRESS МОНТАЖНА ПЛАНКА



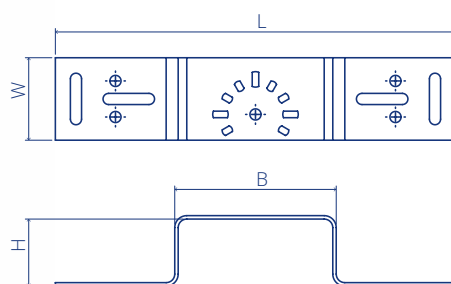
Елемент №	Описание	Размер	L mm	K mm	K1 mm	K2 mm	K3 mm
1533000023	СТОМАНЕНА RP ПЛАНКА 73/80/100/153	250 / 48 mm	250	153	73	80	100

RADOPRESS МОНТАЖНА ПЛАНКА



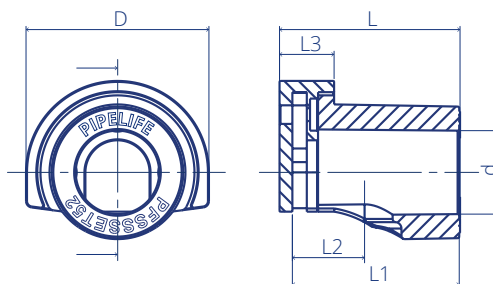
Елемент №	Описание	Размер	B mm	H mm	K mm	K1 mm	K2 mm	K3 mm
1533000024	СТОМАНЕНА RP ПЛАНКА 73/80/100/153	380 mm	229	39	153	80	100	73

RADOPRESS МОНТАЖНА ПЛАНКА ЕДИНИЧНА



Елемент №	Описание	Размер	B mm	H mm	W mm	L mm
1533000025	СТОМАНЕНА RP ПЛАНКА L228	228 mm	94	39	48	228

RADOPRESS КОМПЛЕКТ ЗА ШУМОИЗОЛАЦИЯ



Елемент №	Описание	Размер	L mm	L1 mm	L2 mm	L3 mm	D mm	d mm
1533000003	RP ШУМОИЗОЛАТОР 1/2" ВК L=52	52mm - 1/2"	56	52	22.5	17	57	26
1533000004	RP ШУМОИЗОЛАТОР 1/2" ВК L=78	78mm - 1/2"	82	78	22.5	17	57	26

RADOPRESS КАЛИБРАТОР



Елемент №	Описание	Размер
1533000499	КАЛИБРАТОР RP 32-26-20-16	32-26-20-16

Елемент №	Описание	Размер
1533000498	КАЛИБРАТОР RP 26-20-16 ТРИО	26-20-16

Елемент №	Описание	Размер
1533000623	СТОМАНЕН RP КАЛИБРАТОР 40	40
1533000624	СТОМАНЕН RP КАЛИБРАТОР 50	50
1533000625	СТОМАНЕН RP КАЛИБРАТОР 63	63



Съдържанието и информацията в тази брошура са предназначени само за общи търговски цели и никой не бива да разчита на тях като на пълни и точни. В частност, тази брошура не може да замени надлежния експертен съвет касателно характеристиките на продуктите, тяхната употреба, пригодността им за конкретните цели или правилния начин за тяхната обработка. Всички приноси и илюстрации в брошурата са предмет на авторско право. Освен ако изрично не е посочено друго, повторение на съдържанието не е позволено. Фотокопия от брошурата може да се ползват само за частни и нетърговски цели. Копирането и разпространяването на брошурата за професионални цели е строго забранено. Отказ от отговорност: Pipelife е съставил настоящата брошура добросъвестно. Pipelife не носи отговорност за щети, понесени от трети лица в резултат от или във връзка с това че са разчитали на съдържанието или информацията от брошурата. Това ограничение в отговорността важи за всички и всякакъв вид загуби или щети, включително, но не само преки или косвени щети, произтичащи или наказателни щети, излишни разходи, пропуснати ползи или загуба на дейност. Забележка: Възможно е несъответствие на изображенията на продуктите с действителните.